

سیستم‌های اعلان حریق آدرس پذیر
Addressable Fire Alarm Systems

Description
توضیحات

- 32 مطالبی در خصوص سیستم‌های اعلان حریق آدرس پذیر
Addressable Fire Alarm Systems Guide
- 40 مرکز کنترل اعلام حریق آدرس پذیر P1-AMC-300
Addressable Fire Alarm Control Panel
- 40 کارت شبکه برای مرکز کنترل آدرس پذیر ONERING
Network Card for Control Panel
- 41 دتکتور دود نوری آدرس پذیر S6-ASD-300
Addressable Optical Smoke Detector
- 41 دتکتور مولتی سنسور دودی / حرارتی آدرس پذیر S6-AMD-300
Addressable Smoke / Heat Multi Sensor Detector
- 42 دتکتور حرارتی دما-ثابت آدرس پذیر S6-AHD-300
Addressable Fixed-Temperature Heat Detector
- 42 دتکتور حرارتی دما-افزایشی آدرس پذیر S6-ARD-300
Addressable Rate-of-Rise Heat Detector
- 43 شستی قابل ریست آدرس پذیر S6-ACP-300
Addressable Resettable Manual Call Point
- 43 ماژول ورودی / خروجی آدرس پذیر M1-AM-300 - M1-AIM-300 - M1-AOM-300
Addressable Input / Output Module
- 43 ایزولاتور سیستم آدرس پذیر I1-AIS-350
Isolator Module
- 44 دتکتور دود خطی (بییم دتکتور) FDBF100A & FDBF100R
Infrared Beam Detector
- 44 دتکتور گاز آدرس پذیر G55500
Addressable Gas Detector
- 45 دتکتور شعله آدرس پذیر FDFL10
Addressable Flame Detector
- 45 آژیر فلاشر آدرس پذیر F1-ASF-300
Addressable Sounder Flasher
- 46 آژیر آدرس پذیر F1-ASM-300
Addressable Sounder
- 46 ریموت اندیکاتور آدرس پذیر R1-ARI-300
Addressable Remote Indicator
- 47 نرم افزار جامع نظارتی SensWatch
Total Building Solution

- 02 درباره سنس
About SENS
- 03 استانداردها و گواهینامه‌ها
Honors & Certificates

سیستم‌های اعلان حریق کانوشنال
Conventional Fire Alarm Systems

- 10 مرکز کنترل کانوشنال MC5
Conventional Fire Alarm Control Panel
 - 12 مرکز کنترل کانوشنال PC5
Conventional Fire Alarm Control Panel
 - 14 دتکتور دودی اپتیکال SD-101
Optical Smoke Detector
 - 15 دتکتور حرارتی دما - ثابت HD-101
Fixed-Temperature Heat Detector
 - 16 دتکتور حرارتی دما افزایشی RD-100
Rate-of-Rise Heat Detector
 - 17 دتکتور مولتی سنسور دودی / حرارتی MD-101
Smoke/Heat Multi Sensor Detector
 - 18 دتکتور مونو کسید کربن و گاز شهری M3 , T3
GAS&GAS/Heat Detector 220V
 - 20 دتکتور گازی - گازی / حرارتی ۲۴ ولت GD101, GH101
GAS&GAS/Heat Detector 24V
 - 21 دتکتور گازی - گازی / حرارتی ۲۲۰ ولت سقفی RGH-5
GAS&GAS/Heat Detector 220V
 - 22 آژیر و آژیر فلاشر RSF-90 , RSF-91
Sounder & Sounder Flasher
 - 22 آژیر و آژیر فلاشر چند صدا TS-5, TSF-5
Multi Tone Sounder & Sounder Flasher
 - 23 آژیر و آژیر فلاشر ۲۲۰ ولت AS-5, ASF-5
Sounder & Sounder Flasher
 - 24 شستی اعلام حریق قابل ریست RC-100
Resettable Fire Alarm Call Point
 - 25 ریموت اندیکاتور RX-99
Remote Indicator
- Description
توضیحات
- 26 نکاتی در خصوص نصب قطعات
Fire Alarm Systems Installation Guide
 - 30 راهنمای سیم‌بندی و نصب
Installation Guide

سیستم‌های اعلان حریق
کانوشنال و آدرس پذیر
SENS
CONVENTIONAL
&
ADDRESSABLE
Fire Alarm Systems



سیستم‌های اعلان حریق
کانوشنال و آدرس پذیر
SENS
CONVENTIONAL
&
ADDRESSABLE
Fire Alarm Systems

درباره سنس

سنس نام تجاری ثبت شده شرکت فن آوری سانا پژوهش گستر می باشد که محصولات خود را با این نام به بازار عرضه می نماید. این شرکت از سال ۱۳۸۷ فعالیت خود را در زمینه تولید و توزیع سیستمها و تجهیزات الکترونیک اعلان حریق و ایمنی آغاز نموده است.

هم اکنون کارخانه مرکزی و آزمایشگاههای اصلی شرکت در محلی به وسعت ۶۰۰۰ متر مربع در شهرک صنعتی ایرداک شهر تبریز در حال فعالیت می باشد. تاکنون محصولات سنس به ۳۱ استان ایران و برخی کشورهای همسایه عرضه شده و هم اکنون نیز در حال راه یابی به بازارهای جدید در مناطق مختلف جهان است. طراحی دقیق با آخرین فن آوری روز، کاربری آسان و تطبیق با استانداردهای تخصصی معتبر اروپایی از جمله نکاتی است که باعث شده است تا برند سنس در مدت کوتاهی به یک نام آشنا در زمینه اعلان حریق و ایمنی در منطقه تبدیل شود. همچنین این کمپانی موفق به دریافت استاندارد ISO 9001:2015 در زمینه مدیریت، گواهی نامه های استاندارد تائید کیفیت محصولات از سازمان ملی استاندارد و تحقیقات صنعتی ایران و نیز تأییدیه های معتبر بین المللی شده است. ایده موفقیت سنس همواره براساس تمرکز بر جلب رضایت مشتری با ارائه محصولات و خدمات مطلوب جهت برآورده کردن خواسته های مشتریان استوار بوده است. آنچه که سنس تلاش می نماید تا بیشتر و بیشتر بدست بیاورد، رابطه بلندمدت با نگرش بردبرد با مشتریان است و در این راه سنس تلاش می کند تا علاوه بر حفظ رشد و بهینه سازی روزافزون محصولات و کیفیت محصولات، ارائه قیمت های رقابتی و اصلاحات براساس نظرات مشتریان، این رابطه را ایجاد و حفظ نماید. در دنیای تجارت امروز، تیم ارزشمند و فعال سنس در زمینه های تحقیقات، طراحی، تولید و فروش جوهره اصلی و واقعی است که این کمپانی در راه جهانی شدن و تبدیل شدن به برند مشهور بین المللی بر آن تکیه می کند.

About Sens

SE.NS is a registered trade mark for FANAVARI SANA PAJOUHESH GOSTAR Co. (SPG Co.) productions. SPG Co. has been established since 2008 in Tabriz – Iran and the main field of activity of our company is manufacturing, providing and distribution of Fire Alarm and safety electronic systems. The main factory and laboratories of SPG Co. are located in a 6000 m² site in Irdak industrial valley of Tabriz city in Iran. SENS products have been distributed to over 31 provinces of Iran as well as neighbor countries. Due to user-friendly and precise design, high technology and compatibility with EN standards, SENS products have been well known in the Fire Alarm and security systems market in the region.

The company implemented ISO 9001:2015 management standard and institute of standard and industrial research of Iran (ISIRI) certificates for the products.

SENS always focuses on customer satisfaction with providing products and services which meet customer needs and bases any steps on this issue. A long term Win-Win relationship is the real value which SENS tries to get more and more and in order to reach this target SE.NS keeps the products improving and the quality rising every day, offers competitive prices, and makes solutions based on customer feedbacks when it's necessary.

In the business world SENS young and talented R&D, design, manufacturing, and marketing team is the real treasure of company which relies on, on the way of being a global well known trade mark.





My Appreciation Citations



Fire Alarm and Security Systems Related Standards

Iranian national standards namely of ISIRI3707 to ISIRI3710 and ISIRI6174, for fire alarm and security systems have been prepared. These standards include products such as smoke detector (ISIRI3709), heat detector (ISIRI3710), Control panel (ISIRI3707) and manual call point (ISIRI6174). All of these standards are prepared by technical committee of fire alarm and security systems, and have been confirmed in the 65th electrical and electronics national standard committee in 08/10/1998. That is obvious that each standard number is valid for its own product, in other words for other products it is useless.

تأییدیه های بین المللی سیستم های اعلان حریق

شرکت های بسیاری در سراسر جهان در زمینه تست سیستم های اعلان حریق فعال هستند اما از این بین تنها تعداد محدودی دارای تأییدیه از مراکز معتبر جهت انجام این آزمون ها می باشند. به شرکت های معتبر دارای تأییدیه اصطلاحاً Notified Body گفته می شود که لیست کامل آنها در ادامه آورده شده است. همچنین جهت کسب اطلاعات بیشتر می توانید به سایت رسمی Nando (سازمان تأیید صلاحیت آزمایشگاه های اتحادیه اروپا) به آدرس <http://ec.europa.eu/growth/tools-databases/nando> مراجعه نمایید.

استانداردهای مرتبط با سیستم های اعلان

حریق استانداردهای ملی ایران به شماره های ISIRI 3707 تا 3710 و ISIRI 6174 و ISIRI 3709 برای سیستم های اعلان حریق تهیه و تدوین شده است. این استانداردها، شامل استاندارد محصولات دتکتور دودی (ISIRI3709)، دتکتور حرارتی (ISIRI3710)، مرکز کنترل سیستم های اعلان حریق (ISIRI3707) و شستی اعلان حریق (ISIRI6174) می باشد. همه این استانداردها به وسیله کمیسیون فنی مربوط به سیستم های اعلان حریق تهیه و تدوین شده و در شصت و پنجمین کمیته ملی استاندارد برق و الکترونیک مورخ ۱۳۷۴/۷/۲۶ مورد تأیید قرار گرفته اند. بدیهی است که هر شماره استاندارد برای همان محصول معتبر بوده و برای دیگر محصولات کاربرد ندارد.



احداث اولین آزمایشگاه سیستم های اعلان حریق ایران

اولین آزمایشگاه سیستم های اعلان حریق در ایران توسط شرکت فناوری سانا پژوهش گستر در سال ۱۳۹۳ راه اندازی گردید. این شرکت که دارای سابقه ای بالغ بر ۷ سال فعالیت در زمینه تولید سیستم های اعلان حریق می باشد، در راستای سرعت بخشی به رشد و توسعه این سیستمها در کشور اقدام به ساخت و راه اندازی این آزمایشگاه نمود. این آزمایشگاه در حال حاضر توانایی آزمون سه نوع محصول از سیستم های اعلان حریق شامل دتکتور دودی، دتکتور حرارتی و شستی اعلان حریق را داراست که این آزمون ها در چهار بخش فیزیکی، محیطی، شیمیایی و الکتریکی انجام می گیرند. همچنین این شرکت در حال افزایش تجهیزات آزمایشگاهی خود جهت افزودن آزمون های استاندارد سایر محصولات اعلان حریق به دامنه فعالیت خود می باشد. این آزمایشگاه براساس آخرین یافته های علمی بین المللی و با فن آوری بالای روز طراحی و راه اندازی گردیده است و به علت داشتن تأییدیه های بین المللی معتبر و رایزنی های صورت گرفته توسط مسئولین شرکت، گزارش ها و نتایج ارائه شده توسط این آزمایشگاه مورد تأیید برخی از مراجع معتبر اروپایی نیز می باشند. محصولاتی که بتوانند تمامی آزمون ها را با موفقیت بگذرانند، میتوانند از لوگوی SPG شرکت سانا پژوهش گستر به نشانه تضمین کیفیت محصولات خود استفاده نمایند.



Establishment of the First Fire Alarm and Security Systems Laboratory in Iran

The first laboratory of fire alarm and security systems in Iran by SPG Co. has been established in 2013. This company with seven years of background in the field of manufacturing fire alarm and security systems, has built and established this laboratory, in order to enhance the growth and development of these systems in the global market. This laboratory at the moment has the ability of testing of four products including Smoke detector, Heat detector, Control Panel and manual call point. These tests are held in four physical, environmental, chemical and electrical fields. Also in order to increase the number of standard tests and adding other products to this collection and expand the activity area, this company is adding more developed laboratory equipment. Design of this laboratory is based on novel international scientific results and with up-to-dated high technologies. The test reports issued by our laboratory is acceptable in some European laboratories because of having the international authentic certificates and close cooperation with some authentic European laboratories. Products which pass all the tests successfully, can take the logo of SPG (Sana Pajouhesh Gostar company) as the mark of quality guarantee for their products.

NEMKO AS	۵۵	EFFECTIS France	۲۸	asbl ANPI vzw	۱
OFI Technologie & Innovation GmbH	۵۶	Efectis Nederland BV/Centrum voor Brandveiligheid	۲۹	ASSOCIAÇÃO PORTUGUESA DE CERTIFICAÇÃO	۲
PRIESGAIRINES APSAUGOS IR GELBEJIMO DEPARTAMENTO PRIE VIDAUS REIKALU MINISTERI-JOS GAIRINIU TYRIMU CENTRAS	۵۷	FM Approvals Ltd.	۳۰	ASOCIACION ESPAÑOLA DE NORMALIZACION Y CERTIFICACION (AENOR)	۳
PAVUS, a.s.	۵۸	FIRES, S.R.O.	۳۱	ASOCIACION PARA EL FOMENTO DE LA INVESTIGACIÓN Y LA TECNOLOGÍA DE LA SEGURIDAD CONTRA INCENDIOS (AFITI-LICOF)	۴
STROJIRENSKY ZKUSEBNI USTAV s.p.	۵۹	ISTITUTO GIORDANO S.P.A.	۳۲	AFNOR Certification	۵
SP Sveriges Tekniska Forskningsinstitut AB/ SP Technical Research Institute of Sweden	۶۰	IKOB - BKB BV	۳۳	Applica Test & Certification AS	۶
SGS-ICS SERVIÇOS INTERNACIONAIS DE CERTIFICAÇÃO LDA	۶۱	Inspecta, UAB	۳۴	"BULGARKONTROLA" S.A. - Conformity Assessment Directorate	۷
SKG	۶۲	IBS - Institut für Brandschutztechnik und Sicherheitsforschung GmbH - IBS - Staatlich Akkreditierte Prüf- Inspektions- und Zertifizierungsstelle	۳۵	BUREAU VERITAS CERTIFICATION, S.L.	۸
SGS United Kingdom Limited	۶۳	IMQ ISTITUTO ITALIANO DEL MARCHIO DI QUALITÀ S.P.A.	۳۶	BELGIAN CONSTRUCTION CERTIFICATION ASSOCIATION ASBL (BCCA)	۹
TÜV Rheinland Nederland B.V	۶۴	Inspecta Estonia OÜ	۳۷	BRE Global Limited (LPCB)	۱۰
TÜV AUSTRIA SERVICES GMBH	۶۵	ift Rosenheim GmbH	۳۸	BSI	۱۱
TÜV Rheinland Bulgaria Ltd	۶۶	I.F.I. Institut für Industrieaerodynamik GmbH	۳۹	CSI SPA	۱۲
TELEFICATION B.V.	۶۷	INTERTEK TESTING & CERTIFICATION LTD	۴۰	Centrum Techniki Okretowej S.A.	۱۳
TÜV SÜD Industrie Service GmbH	۶۸	IRCM ISTITUTO DI RICERCHE E COLLAUDI MASINI S.R.L.	۴۱	CERTIF ASSOCIAÇÃO PARA A CERTIFICAÇÃO	۱۴
TE.S.I. SRL	۶۹	Industrial Research, Technological Development Testing laboratory, Certification and Quality-MIRTEC S.A. (EBETAM A.E.)	۴۲	CERTIBERIA EUROPE SOLUTIONS, S.L.	۱۵
TUV HELLAS S.A.	۷۰	IFC CERTIFICATION LTD.	۴۳	CNPP CERT	۱۶
TUV SUD BABT	۷۱	INSTYTUT TECHNIKI BUDOWLANEJ (ITB)	۴۴	CENTRUM NAUKOWO-BADAWCZE OCHRONY PRZECIWPÓZAROWEJ IM. JÓZEFA TULISZKOWSKIEGO - PANSTWOWY INSTYTUT BADAWCZY	۱۷
Technicky skusobny ustav Piestany s.p.	۷۲	INSPECTA CERTIFIQINTI OY	۴۵	Centre d'Etudes et de Recherche de l'Industrie du Béton (CERIB)	۱۸
TECHNICKY A ZKUSEBNI USTAV STAVEBNI PRAHA s.p.	۷۳	KIWA Nederland B.V.	۴۶	CERTBUD Sp. z o.o.	۱۹
UL INTERNATIONAL (UK) LTD	۷۴	KRIWAN Testzentrum GmbH & Co. KG	۴۷	Centre Scientifique et Technique du Bâtiment (CSTB)	۲۰
Universität Stuttgart für die Materialprüfungsanstalt Universität Stuttgart (MPA Stuttgart, Otto-Graf-Institut, (FMPI))	۷۵	LIGNOTESTING, A.S.	۴۸	DS CERTIFICERING A/S	۲۱
Warrington Certification Limited	۷۶	Lloyd's Register Verification Limited	۴۹	DBI Certification A/S	۲۲
VdS Schadenverhütung GmbH	۷۷	LGAI TECHNOLOGICAL CENTER, S. A./Applus	۵۰	DNV GL Business Assurance Norway AS	۲۳
VTT Expert Services Oy	۷۸	MATERIALPRÜFANSTALT FÜR DAS BAUWESEN BRAUNSCHWEIG	۵۱	"Dedal - Attestation and Certification" Ltd.	۲۴
ZAG - ZAVOD ZA GRADBNISTVO SLOVENIJE	۷۹	Materialprüfungsamt Nordrhein-Westfalen (MPA NRW)	۵۲	DVGW CERT GmbH	۲۵
		Ministerstvo vnitra, generalni reditelstvi Hasickeho zachranneho sboru Ceske republiky, Technicky ustav pozarni ochrany MV	۵۳	ÉMI Építésügyi Minőségellenorzo Innovációs Nonprofit Kft.	۲۶
		Magistratsabteilung 39 - Prüf-, Überwachungs- und Zertifizierungsstelle der Stadt Wien	۵۴	EVPU a.s.	۲۷

لازم به ذکر است که بغیر از شرکت های درج شده در جدول، تأییدیه از دیگر شرکتها نامعتبر بوده و ارزش استناد ندارد.

سیستم های اعلان حریق کانوشنال

SENS
CONVENTIONAL
Fire Alarm Systems



Conventional Fire Alarm Control Panel
مرکز کنترل اعلام حریق کانونشنال
MC5

Features	ویژگی ها
COMPATIBLE WITH EN54-2,4	منطبق بر استاندارد اروپایی EN54-2,4
SWITCHING POWER SUPPLY	منبع تغذیه سوئیچینگ
MICRO PROCESSING SYSTEM	سیستم پردازش میکروپروسسوری
INTELLIGENT LINE CONTROL	کنترل هوشمند خطها
VERY LOW POWER CONSUMPTION	توان مصرفی بسیار کم
2 SEPARATE ALARM LINES	دارا بودن ۲ خط آژیر مجزا با نمایشگر مجزای وضعیت خط
SMD ROBOTIC ASSEMBLING TECHNOLOGY	مدارهای بهینه شده با تکنولوژی SMD
BEAUTIFUL FLUSH OR SURFACE MOUNT BOX	قالب بسیار زیبا با قابلیت نصب رو کار و تو کار
ENGINEERING TEST OPTION	امکان تست مهندسی بصورت یکنفره (OMT)
ALARM DELAY OPTION	امکان تاخیر آلام Delay mode
INTELLIGENT CHARGING CIRCUIT	مجهز به مدار هوشمند کنترل و شارژ باتری و تنظیم زمان تاخیر
POSSIBILITY TO DISABLE ZONE AND SOUNDER OUTPUTS	امکان غیرفعال سازی زونها و آژیرها

Technical Information	مشخصات فنی
System	Conventional کانونشنال سیستم
Compatible with	EN54-2,4 & ISIR3707 سازگار با EN54-2,4 & ISIR3707
Battery	2x12V-4.5Ah or 7.2 Ah دو عدد باتری ۱۲ ولت ۴,۵ آمپر یا ۷,۲ آمپر
Sounder	2 channels 500mA per channel دوکانال هرکدام حداکثر ۵۰۰ میلی آمپر
Max. Detectors Per Zone	15 حداکثر دتکتور در هر زون ۱۵ عدد
Fire Relay Max.Current	7A خروجی رله فایر ۷ آمپر
Fault Relay Max.Current	7A خروجی رله فالت ۷ آمپر
Aux. 24v Max. Current	1A خروجی ۲۴ ولت کمکی ۱ آمپر

Conventional Fire Alarm Control Panel
مرکز کنترل اعلام حریق کانونشنال
MC5



Fire alarm control panel MC5 series are based on micro processing technology. This system is equipped with an intelligent filtering system and is highly resistant to various noises and available in 4,6,8,... 24 zone circuit.

مرکز کنترل اعلام حریق سری MC5 با به کارگیری تکنولوژی پردازش دیجیتال طراحی و ساخته شده است. این دستگاه با مجهز بودن به سیستم هوشمند و فیلترینگ نسبت به نویزهای مختلف مقاومت بالایی دارد و همین امر سبب پایداری بالای این سری دستگاه ها می باشد.

Conventional Fire Alarm Control Panel مرکز کنترل اعلام حریق کانونشنال PC5



PC5 is a Fire alarm Control panel designed in Conventional class. This panel provides more processed responses which yields more reliable fire alarm system and calm environment. All the entire circuits are assembled by robotic systems with SMD technology. Having a digital micro processor heart, with its smart design and very light weight, PC5 is a very strong compatible fire alarm control panel.

مرکز کنترل PC5 که در کلاس سیستم های کانونشنال اعلام حریق طراحی شده است، با استفاده از تکنولوژی میکروکنترلری و انجام پردازش های بیشتر خطای کاذب را حذف نموده و محیطی امن و ایمن را فراهم می آورد. در طراحی مدارات این سیستم از قطعات SMD استفاده شده و مونتاژ قطعات توسط ربات های هوشمند انجام می پذیرد. این مرکز کنترل دارای قلب تپنده میکروکنترلری، طراحی هوشمند و وزن سبک می باشد که آن را به یک مرکز کنترل قدرتمند تبدیل نموده است.

Conventional Fire Alarm Control Panel مرکز کنترل اعلام حریق کانونشنال PC5

ویژگی ها	Features
منطبق بر استاندارد اروپایی EN54-2/4	Compatible With EN54-2,4
منبع تغذیه سوئیچینگ	Switching Power Supply
سیستم پردازش میکرو	Micro Processing System
کنترل هوشمند خطاها	Intelligent Line Control
توان مصرفی بسیار کم	Very Low Power Consumption
دارا بودن ۲ خط آزر مجزا با نمایشگر مجزای وضعیت خط	2 Separate Alarm Lines
مدارهای بهینه شده با تکنولوژی SMD	Smd Robotic Assembling Technology
قالب بسیار زیبا با قابلیت نصب رو کار و تو کار	Beautiful Flush Or Surface Mount Box
امکان تست مهندسی بصورت یکنفره (OMT)	Engineering Test Option
امکان تاخیر آلام Delay mode	Alarm Delay Option
مجهر به مدار هوشمند کنترل و شارژ باتری	Intelligent Charging Circuit
مجهر به خروجی فن هوای مثبت	Output For Fan

مشخصات فنی	Technical Information	
مدل	PC5	PC5
طبقه بندی	Smart Conventional Fire Alarm Control Panel	مرکز کنترل اعلام حریق کانونشنال هوشمند
استاندارد طراحی	EN54-2,4	EN54-2,4
ولتاژ ورودی	220 VAC	۲۲۰ ولت
جریان ورودی	300 mA	۳۰۰ میلی آمپر
ولتاژ کارکرد زون ها	15 to 30 VDC	۱۵-۳۰ ولت
باتری	4X12V - 4.5Ah	۲ عدد ۴/۵ آمپر ساعت
حداکثر تعداد وزن	12	۱۲
ماکزیمم تعداد المان برای هر زون	24	۲۴
ماکزیمم تعداد آزر برای هر کانال	20	۲۰
خطاهای اعلانی آلام زون، اتصال باز و کوتاه زون و برق ورودی و باتری پشتیبان و آزر	Fire, Oc, Sc, For Zones & Alarms, Oc For Power & Battery	
دمای کارکرد	-10 To +90°C	۱۰- تا ۹۰ درجه سلسیوس
ابعاد	290 x 380 x 100 mm	۱۰۰ x ۳۸۰ x ۲۹۰ میلی متر
وزن	1.6 Kg	۱/۶ کیلوگرم

HD-101



Fixed-Temperature Heat Detector

دکتور حرارتی دما-ثابت

HD-101 heat detector utilizes a single temperature sensor to monitor the ambient air temperature and the detector reports an alarm at 70 °c . HD-100 is a good choice for applications where there is smoke or other particles in the ambient and temperature changes are likely in normal conditions.

دکتور حرارتی HD-101 با استفاده از یک سنسور حساس به دما در صورتیکه دمای محیط بالای 70 درجه سانتی گراد برسد حالت اعلان حریق را به دستگاه مرکزی گزارش می نماید. این دکتور برای مکانهایی که در آنها تغییرات دمایی و مواد دودزا در شرایط عادی ممکن است وجود داشته باشند مناسب می باشد.

Technical Information		مشخصات فنی	
Model	HD-101	HD-101	مدل
Class	Fixed-Temperature heat detector	دکتور حرارتی دما-ثابت	طبقه بندی
Heat Detector Class	A2S	A2S	کلاس
Compatible With	EN 54-5	EN 54-5	استاندارد طراحی
Supply Voltage	15 to 30 VDC	15-30 ولت	ولتاژ کارکرد
Normal Current Consumption	70µA	70 میکرو آمپر	جریان مصرفی در حالت نرمال
Alarm Current	30mA	30 میلی آمپر	جریان آلام 24 ولت
Temperature Range	-10 to 90°C	10- تا 90 درجه سلسیوس	دمای کارکرد
Humidity	95% without condensation	95٪ بدون میعان	میزان رطوبت محیط
Alarm Temperature	70°C	70 درجه سلسیوس	دمای آلام
Normal Current Consumption	Yes	دارد	خروجی ریموت اندیکاتور دارد
Alarm Current	LED	LED	نشانگر حالت عملکرد و آلام
Indicator Visible Range	360°	360 درجه	زاویه دیده شدن نشانگر
Coverage Area	10.5 m	10.5 متر	منطقه زیر پوشش یک دکتور
Alarm Delay	4 sec	4 ثانیه	زمان اعلام آلام
Dimension	100x48 mm	100x48 میلی متر	ابعاد قطر-ارتفاع
Weight	100 gr	100 گرم	وزن



Optical Smoke Detector

دکتور دودی اپتیکال

SD-101 Smoke Detector works using the infrared light scattering principal.

This model contains a smoke detection chamber which has a special design to:

- A- sense smoke particles
- B- trap dust and other heavier particles
- C- protect itself from insect.

SD-101 is ideal for variable applications where slow burning or smoldering fires are likely , such as residential or commercial spaces.

دکتور دودی مدل SD-101 با استفاده از ایده شکست نور مادون قرمز حساسیت مناسبی نسبت به انواع مختلف دود حتی با ذرات بسیار ریز را دارا می باشد. این مدل دارای یک چمبر با طراحی خاصی به منظور :

- الف - تشخیص ذرات دود.
 - ب - جلوگیری از ورود و اختلال ذرات گرد و غبار.
 - ج - محافظت در برابر ورود و اختلال حشرات می باشد.
- SD-101 برای جاهایی که در آنها احتمال آتش سوزی کند و دود زیاد است، مانند محل های مسکونی و یا تجاری ایده آل می باشد.

Technical Information		مشخصات فنی	
Model	SD-101	SD-101	مدل
Class	Optical Smoke Detector	دکتور دودی اپتیکال	طبقه بندی
Compatible With	EN54-7	EN54-7	استاندارد طراحی
Supply Voltage	15 to 30 VDC	15-30 ولت	ولتاژ کارکرد
Normal Current Consumption	20 µA	20 میکرو آمپر	جریان مصرفی حالت نرمال
Alarm Current	30mA	30 میلی آمپر در 24 ولت	جریان آلام 24 ولت
Temperature Range	-10 to 90°C	10- تا 90 درجه سلسیوس	دمای کارکرد
Humidity	95% RH, Non-Condensing	95٪ بدون میعان	میزان رطوبت محیط
Minimum Alarm Pollution	0.1 dB/m	0.1 dB/m	حداقل غلظت دود برای آلام
Remote Indicator Contact	Yes	دارد	خروجی ریموت اندیکاتور
Normal Operation And Alarm Led Indicator	LED	LED	نشانگر حالت عملکرد و آلام
Indicator Visible Range	360°	360°	زاویه دیده شدن نشانگر
Coverage Area Diameter	10.5 m	10.5 متر	قطر منطقه زیر پوشش یک دکتور
Alarm Delay	4sec	4 ثانیه	زمان راه اندازی
Dimension	100x48mm	100x48 میلی متر	ابعاد
Weight	120gr	120 گرم	وزن

MD-101



Smoke/Heat Multi Sensor Detector دتکتور مولتی سنسور دودی/حرارتی

MD-101 contains an optical smoke detector and a fixed-temperature heat detector and mixes these two detection systems. This detector can be used in wide range of applications because it monitors two main factors of fire simultaneously.

MD-101 یک دتکتور مولتی سنسور است که شامل یک چمبر تشخیص دود نوری بعلاوه سنسور حرارتی می باشد و در واقع دو نوع دتکتور دودی نوری و حرارتی از نوع دما-ثابت را باهم به همراه دارد. این دتکتور می تواند در بازه وسیعی از محل ها کاربرد داشته باشد چراکه بطور همزمان دو فاکتور ناشی از آتش سوزی را بررسی می نماید.

Technical Information		مشخصات فنی	
Model	MD-101	MD-۱۰۱	مدل
Class	Smoke/Heat Multi Sensor Detector	دتکتور مولتی سنسور دودی/حرارتی	طبقه بندی
Heat Detector Class	A2S	A2S	کلاس
Compatible With	EN54-5,7	EN54-5,7	استاندارد طراحی
Supply Voltage	15 to 33 VDC	۱۵-۳۳ ولت	ولتاژ کارکرد
Normal Current Consumption	20 μ A	۲۰ میکرو آمپر	جریان مصرفی در حالت نرمال
Alarm Current	30mA	۳۰ میلی آمپر	جریال آلام ۲۴ ولت
Temperature Range	-10 to 90°C	۱۰- تا ۹۰ درجه سلسیوس	دمای کارکرد
Humidity	95% RH, Non-Condensing	۹۵٪ بدون میعان	میزان رطوبت محیط
Alarm Situation	15% smoke or 70°C temperature	۷۰ درجه سلسیوس	دمای آلام
Remote Indicator Contact	Yes	دارد	خروجی ریموت اندیکاتور
Normal Operation And Alarm Led Indicator	LED	LED	نشانگر حالت عملکرد و آلام
Indicator Visible Range	360°	۳۶۰ درجه	زاویه دیده شدن نشانگر
Coverage Diameter Aprx	10.5m	۱۰.۵ متر	منطقه زیر پوشش دتکتور
Alarm Delay	4 sec	۴ ثانیه	زمان اعلام آلام
Dimension	100x48 mm	۱۰۰x۴۸ میلی متر	ابعاد قطر x ارتفاع
Weight	120gr	۱۲۰ گرم	وزن



Rate-of-Rise Heat Detector دتکتور حرارتی دما-افزایشی

Rate-of-Rise heat detector is sensitive to fast increasing temperature. It has compliant international standards and is activated by the speed of 8 °C per minute.

Features:

- High reliability by multi-temperature state processing
- Ability to show fire state by checking the status of other detectors
- Immediate diagnosis of temperature increase
- Very low current consumption

Technical Information		مشخصات فنی	
Model	RD-100	RD-۱۰۰	مدل
Class	Rate-of-Rise Heat Detector	دتکتور حرارتی دما-افزایشی	طبقه بندی
Heat Detector Class	A1R	A1R	کلاس
Compatible With	EN54-5	EN54-5	استاندارد طراحی
Supply Voltage	15 -30 Vdc	۱۵-۳۰ ولت	ولتاژ کارکرد
Normal Current Consumption	70 μ A	۷۰ میکرو آمپر	جریان مصرفی در حالت نرمال
Alarm Current	30mA @ 24VDC	۳۰ میلی آمپر در ۲۴ ولت	جریان آلام ۲۴ ولت
Temperature Range	-10 to +90°C	۱۰- تا ۹۰ درجه سلسیوس	دمای کارکرد
Humidity	95% RH, Non-Condensing	۹۵٪ بدون میعان	میزان رطوبت محیط
Sensitivity	8 °C/min	۸ °C/min	میزان حساسیت به نرخ رشد دما
Start-Up Time	2 sec	۲ ثانیه	زمان راه اندازی
Coverage Area Diameter	10.5 m	۱۰.۵ متر	قطر منطقه زیر پوشش یک دتکتور
Alarm Temperature	65°C	۶۵ درجه سلسیوس	دمای آلام
Indicator Visible Range	360°	۳۶۰°	زاویه دیده شدن نشانگر
Dimension	100x48mm	۱۰۰x۴۸ میلی متر	ابعاد
Weight	120gr	۱۲۰ گرم	وزن



دتکتور حرارتی دما-افزایشی، دتکتوری است که به افزایش ناگهانی دما حساس بوده و اعلان حریق می نماید. عملکرد دتکتور براساس استانداردهای بین المللی تنظیم شده است به گونه ای که با افزایش دما با سرعت ۸ درجه سانتیگراد بر دقیقه فعال می شود.

ویژگی های دتکتور دما افزایشی:

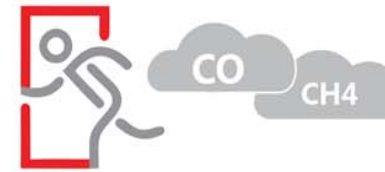
- قابلیت اطمینان بسیار بالا با پردازش حالت چندباره دمای محیط
- دارای حالت نمایش فایر زون با بررسی وضعیت دتکتورهای دیگر
- تشخیص سریع افزایش دما با پردازش دمای محیط
- مصرف بسیار کم جریان

هشدار دهنده نشت
گاز مونو اکسید کربن

Standalone (CO) GAS Detector



مونو اکسید کربن M3
گاز شهری T3



CO and Town Gas Detector دتکتور مونو اکسید کربن و گاز شهری

Gas/Heat 220V detector utilizes an electrochemical sensor to measure gas density in the ambient air. And as the density rises more than the normal state, it goes pre-alarm and then alarm mode. In addition to standalone performance, this device is able to connect to the fire alarm system. It also has two relay output terminal for expert people to add more applications.

Features:

- Output relay for operation in alarm mode
- Compatible with solenoid valve
- Bar graph to view the exact gas level and two output relays
- Performance test and silence button
- Powerful buzzer, SMD tech, MCU processing tech
- Automatic reset after elimination of risk
- Capability to either connect to fire alarm system or standalone performance



دتکتور گازی/حرارتی ۲۲۰ ولت GH2 با استفاده از یک سنسور الکتروشیمیایی میزان گاز موجود در محیط را اندازه گیری می نماید و در صورت افزایش میزان گاز از حالت نرمال وارد حالت پیش هشدار و سپس هشدار می شود. این دتکتور به تغییرات دما نیز حساس بوده و در صورت افزایش میزان دما بیش از مقدار مجاز ابتدا وارد حالت پیش هشدار و سپس وارد حالت هشدار می شود. این دستگاه، علاوه بر عملکرد مستقل، قابل اتصال به سیستم اعلان حریق نیز می باشد. همچنین دارای دو خروجی ترمینال رله می باشد که جهت استفاده های بیشتر توسط افراد متخصص صلاحیت دار بر روی آن تعبیه گردیده است.

ویژگی های دتکتور گازی/حرارتی ۲۲۰ ولت:

- رله خروجی برای عملکرد در وضعیت خطر-قابلیت کار با شیرهای برقی
- مجهز به بارگراف نمایش دقیق سطح گاز و دو رله خروجی
- مجهز به دکمه تست عملکرد و Silence
- بازر پر قدرت، تکنولوژی SMD، تکنولوژی پردازش MCU
- ریست شدن اتوماتیک پس از رفع خطر
- قابلیت اتصال به سیستم اعلان حریق یا عملکرد مستقل

Technical information		مشخصات فنی
MODEL	T3, M3	M3, T3
Class	Gas/Heat detector	دتکتور گازی - حرارتی
Gas Type	natural gas/CO	گاز طبیعی / مونو اکسید کربن
Compatible with	EN 50194-1	EN 50194-1
Supply Voltage	220 VAC	۲۲۰ ولت
Normal Current Consumption	30mA	حداکثر ۳۰ میلی آمپر
Alarm Sound Level	≥85dB/m	≥۸۵ dB/m
Temperature Range	-10 to 90°C	۱۰- تا ۹۰ درجه سلسیوس
Humidity	95% RH, Non-Condensing	۹۵% بدون میعان
IP	IP-40	IP-40
Start-Up Time	2 Minute	۲ دقیقه
Dimension	140x80x35 mm	۱۴۰x۸۰x۳۵ میلی متر
Weight	140g	۱۴۰ گرم

RGH-5



Radial 220v Gas & Heat Detector

دکتور گازی / حرارتی سقفی
۲۲۰ ولت



24V GAS & GAS/Heat Detector

دکتور گازی و گازی / حرارتی
۲۴ ولت



GD-101, GH-101



This detector can measure the gas and temperature of ambient using electrochemical sensors and temperature sensor, respectively, and in the event of increasing in respect to a definite rate (PPM), it converts from normal mode to alert mode.

The main characteristics of the product can be summarized as below:

Switching power supply, low power consumption, and isolated output (optocoupler) which is connectable to the central fire alarm panel.

این دکتور با استفاده از سنسور الکتروشیمیایی میزان گاز موجود و توسط سنسور دما دمای محیط را اندازه گیری می نماید و در صورت افزایش از یک میزان (PPM) از حالت نرمال به حالت هشدار می رود .

تغذیه سوئیچینگ و توان مصرفی پایین و خروجی ایزوله (اپتوکوپلری) قابل اتصال به پنل مرکزی اعلان حریق از مشخصات اصلی این محصول می باشد .

Gas Detector 24V model GD-101 has an electrochemical gas sensor which provides an output proportional to the CO and nature (Methane's) gas density in the ambient air and reports an alarm when one of these factors goes higher than normal value. This detector is ideal for places with gas or other fuel burning devices and car parking, etc.

Also Gas\Heat Detector 24V model GH-101, in addition to gas detector Properties is sensitive to the temperature of environment.

دکتور گاز ۲۴ ولت GD-۱۰۱ دارای یک سنسور الکتروشیمیایی است و خروجی آن متناسب با غلظت گازهای مونوکسید کربن و گاز طبیعی (گروه متان) موجود در هوای محیط است. این دکتور میزان غلظت گازهای محیط را بررسی نموده و زمانیکه این مقدار از حد طبیعی ماکزیمم میزان بیشتر شود حالت آلام را به مرکز کنترل اعلان حریق گزارش می کند. این دکتور برای محل هائی که دارای وسایل گازسوز و یا سوزاننده سایر سوخت ها هستند، مانند پارکینگ اتومبیل و ... بسیار مناسب می باشد.

هم چنین دکتور گازی / حرارتی ۲۴ ولت GH-۱۰۱ با دارا بودن ویژگی های دکتور گازی به میزان دمای محیط نیز حساس می باشد.

Technical Information		مشخصات فنی	
Model	RGH-5	RGH-۵	مدل
Class	Natural gas and carbon monoxide	دکتور گاز ۲۲۰ ولت	طبقه بندی
Supply Voltage	220vac	۲۲۰ ولت	ولتاژ کارکرد
Current Consumption (25 mA (6W) in normal mode and 30 mA in alarm mode		۲۵ میلی آمپر / ۳۰ میلی آمپر	جریان مصرفی از مدار زون / تغذیه
Buzzer Sound Intensity	80dB @ 1m	۸۰ دسی بل در فاصله یک متری	شدت صدای بازر اعلان هشدار
Remote Indicator Contact	No	ندارد	خروجی ریموت اندیکاتور
Normal Operation And Alarm Led Indicator	LED	LED	نشانهگر حالت عملکرد و آلام
Indicator Visible Range	360°	۳۶۰ درجه	زاویه دیده شدن نشانهگر
Coverage Diameter (Aprx)	10.5m	۱۰.۵ متر	قطر منطقه زیر پوشش دکتور
Equivalent Ip	IP-43	IP- ۴۳	استاندارد IP معادل
Alarm Delay	7 sec	۷ ثانیه	زمان اعلام آلام
Dimension	100x48 mm	۱۰۰x۴۸ میلی متر	ابعاد قطر x ارتفاع
Weight	150 gr	۱۵۰ گرم	وزن

Technical information		مشخصات فنی	
Model	GD-100	GD-۱۰۰	مدل
Class	Natural gas and carbon monoxide	دکتور گاز ۲۴ ولت	طبقه بندی
Supply Voltage	10 to 30 VDC	۱۰-۳۰ ولت	ولتاژ کارکرد
Current Consumption (Zone/Supply)	25µA/30mA	۲۵ میکرو آمپر / ۳۰ میلی آمپر	جریان مصرفی از مدار زون / تغذیه
Temperature Range	-10 to 90°C	-۱۰ تا ۹۰ درجه سلسیوس	دمای کارکرد
Humidity	95% RH, Non-Condensing	۹۵٪ بدون میعان	میزان رطوبت محیط
Remote Indicator Contact	No	ندارد	خروجی ریموت اندیکاتور
Normal Operation And Alarm Led Indicator	LED	LED	نشانهگر حالت عملکرد و آلام
Indicator Visible Range	360°	۳۶۰ درجه	زاویه دیده شدن نشانهگر
Coverage Diameter (Aprx)	10.5 m	۱۰.۵ متر	قطر منطقه زیر پوشش یک دکتور
Equivalent Ip	IP-43	IP- ۴۳	استاندارد IP معادل
Alarm Delay	7 sec	۷ ثانیه	زمان اعلام آلام
Dimension	100x48 mm	۱۰۰x۴۸ میلی متر	ابعاد قطر x ارتفاع
Weight	150 gr	۱۵۰ گرم	وزن

AS-5, ASF-5



220v Sounder & Sounder Flasher آژیر و آژیر فلاشر ۲۲۰ولت

These series of Sounder and Sounder Flasher, with a unique and beautiful design and with a suitable sound intensity, which are made by piezoelectric technology, are ideal choices for residential and commercial environments. Its design is such that they are visible from all angles, and the sound is uniformly spread in the environment.

این سری آژیر و آژیر فلاشر با طراحی منحصر به فرد و زیبا و با استفاده از تکنولوژی پیزوالکتریک و با شدت صدایی مناسب انتخابی ایده آل برای محیط های مسکونی و تجاری می باشد. طراحی آن به گونه ای می باشد که از تمامی زوایا قابل دید می باشد و نیز صدا را در محیط به صورت یکنواخت پخش می کند.

Technical information		مشخصات فنی	
Supply Voltage	220 VAC	ولتاژ کارکرد	۲۲۰ولت
Current Consumption	40 mA	جریان مصرفی	۴۰ میلی آمپر
Sound Output	95dB @ 1m	شدت صدا	در فاصله یک متری ۹۵ db
Equivalent Ip	IP-43	استاندارد IP معادل	IP-۴۳
Dimension	100x75 mm	ابعاد قطر × ارتفاع	۱۰۰×۷۵ میلی متر
Weight	150 gr	وزن	۱۵۰ گرم

Sounder & Sounder Flasher آژیر و آژیر فلاشر

این سری آژیر و آژیر فلاشرها با طراحی بسیار زیبا و با استفاده از تکنولوژی پیزوالکتریک و با شدت صدایی مناسب انتخابی ایده آل برای محیط های مسکونی و یا تجاری می باشند. آژیر فلاشرهای RSF-91 به گونه ای طراحی شده اند که از تمامی زوایا قابل دید می باشند و نیز صدا را به خوبی در محیط پخش می کنند. پایه این آژیرها همان پایه دکتور سری ۱۰۰ است و به همین سبب نصب آنها بسیار آسان بوده و هم بصورت سقفی و هم دیواری قابل نصب می باشند.

Technical Information		مشخصات فنی	
Compatible With	EN54-3	EN54-3	استاندارد طراحی
Supply Voltage	20 to 33 VDC	۲۰-۳۰ ولت	ولتاژ کارکرد
Current Consumption	20 to 30 mA	۲۰-۳۰ میلی آمپر	جریان مصرفی
Sound Output	95dB @ 1m	در فاصله یک متری ۹۵ db	شدت صدا
Equivalent Ip	IP-21	IP-۲۱	استاندارد IP معادل
Sounder Type	Type A for indoor use	Tape A	نوع آژیر
Sound Pattern	2.7-2.9 khz	2.7-2.9 khz	الگوی صدا
Dimension	100x75 mm	۱۰۰×۷۵ میلی متر	ابعاد قطر × ارتفاع
Weight	150 gr	۱۵۰ گرم	وزن



Multi-Tone Sounder & Sounder Flasher آژیر و آژیر فلاشر چند صدا

این سری آژیر و آژیر فلاشر با طراحی منحصر به فرد و زیبا و با استفاده از تکنولوژی پیزوالکتریک و با شدت صدایی مناسب انتخابی ایده آل برای محیط های مسکونی و تجاری می باشند. طراحی آن به گونه ای می باشد که از تمامی زوایا قابل دید می باشد و نیز صدا را در محیط به صورت یکنواخت پخش می کند. این نوع آژیرها دارای صداهای (تون) مختلف می باشد. وجه تمایز این محصول نسبت به محصولات موجود بازار توان مصرفی پایین و پایداری بالا می باشد. تونها توسط DIP SWITCH تعبیه شده روی محصول قابل انتخاب می باشد.

Technical Information		مشخصات فنی	
Compatible With	EN54-3	EN54-3	استاندارد طراحی
Supply Voltage	12 to 30 VDC	۱۲-۳۰ ولت	ولتاژ کارکرد
Current Consumption	20 mA	۲۰ میلی آمپر	جریان مصرفی
Sound Output	85 to 105 dB @ 1m	در فاصله یک متری ۸۵-۱۰۵ db	شدت صدا
Equivalent Ip	IP-40	IP-۴۰	استاندارد IP معادل
Dimension	100x75 mm	۱۰۰×۷۵ میلی متر	ابعاد قطر × ارتفاع
Weight	150 gr	۱۵۰ گرم	وزن



These series of sounder flashers with fantastic case and using piezo electric technology and with medium voice intensity are ideal for residential or commercial spaces.

RSF-90, RSF-91



These series of Sounder & Sounder Flasher are built with a unique and beautiful design, using piezoelectric technology, and with good sound intensity, and are ideal choices for residential and commercial environments. Its design is such that it is visible from all angles and also, they can propagate the sound uniformly spread in the environment. These alarms have different sounds (tone), and are distinctive from products available in the market, because they have a low power consumption and high stability. The tones can be selected by the embedded DIP SWITCH on the device.

TS-5, TSF-5

RX-99



Remote Indicator ریموت اندیکاتور

The versatility of these compact units allows them to be used with the majority of detectors to provide a convenient remote indication of operation. Available as a simple high brightness LED or with an internal buzzer to increase attention drawing abilities, these indicators have uses in many applications where a neat good looking warning has to be provided.

این ریموت با ظاهری مناسب از لحاظ الکتریکی و سازگاری با اکثر دتکتورهای موجود در بازار ایران طراحی گردیده است، که دارای بازر داخلی (به صورت درخواستی) بوده و با رنج وسیعی از ولتاژ کار می کند.

راحتی در نصب، استفاده از ترمینال با ۶ ورودی، قدرت اعلام هشدار صوتی، نوردهی بالا از و ابعاد مناسب از ویژگی های این محصول می باشد. در رابطه با سیم کشی بر اساس توصیه های EN54 پیشنهاد می گردد از هریک از دتکتورها یک سیم جهت اتصال در ترمینال تعبیه شده در ریموت بصورت جداگانه در نظر گرفته شود.

Technical information		مشخصات فنی	
Model	RX-99	RX-۹۹	مدل
Voltage	3 to 12 VDC	۳-۱۲ ولت	ولتاژ
Current	10 to 15 mA	۱۰-۱۵ میلی آمپر	جریان
Resistance	0.3kΩ	۰/۳ کیلو اهم	مقاومت
Temperature	- 20°C to + 60°C	۲۰- تا ۶۰ درجه سلسیوس	دمای کارکرد
IP Standard	IP23	IP-۲۳	استاندارد IP
Construction	ABS	ABS	ساختار
Weight	50 gr	۵۰ گرم	وزن



RC-100



Resettable Fire Alarm Call Point شستی اعلام حریق قابل ریست

شستی اعلام حریق RC-۱۰۰ یک شستی کانونشنال اعلام حریق است. خصوصیت قابلیت تست و ریست کردن آسان این شستی، سهولت نصب و استفاده از آن را بالا می برد. همچنین این شستی مجهز به چراغ نشانگر LED عملکرد است و در صورت عمل کردن شستی به سهولت قابل تشخیص می باشد.

Fire alarm call point model RC-100 is a conventional fire alarm call point which has features like ability to be tested and reset which yields the ease of installation and operation because of these features. This product has a very large range of use in various environments and buildings.

Also this call point has an LED lamp for alarm indication operation situation and when the call point is pressed, it can be recognized very easily.

Technical information		مشخصات فنی	
Model	RC-100	RC-100	مدل
Class	Conventional Resettable Manual Call Point	شستی قابل ریست کانونشنال	طبقه بندی
Compatible with	EN 54-11	EN 54-11	استاندارد طراحی
Supply Voltage	9 to 35 VDC	۹-۳۵ ولت	ولتاژ کارکرد
Normal Current Consumption	0	۰	جریان مصرفی در حالت نرمال
Alarm Current	3mA	۳ میلی آمپر	جریان آلارم ۲۴ ولت
Temperature Range	-10 to 70°C	۱۰- تا ۷۰ درجه سلسیوس	دمای کارکرد
Max. Humidity	95% RH, Non-Condensing	۹۵٪ بدون میعان	میزان رطوبت محیط
Equivalent IP	IP-40	IP-۴۰	استاندارد IP معادل
Product Type	Type A for indoor use Type A	استفاده داخلی Type A	نوع شستی
Dimension	50×95×95 mm	۵۰×۹۵×۹۵ میلی متر	ابعاد
Weight	130 gr	۱۳۰ گرم	وزن

Fire Alarm Systems' installation hints

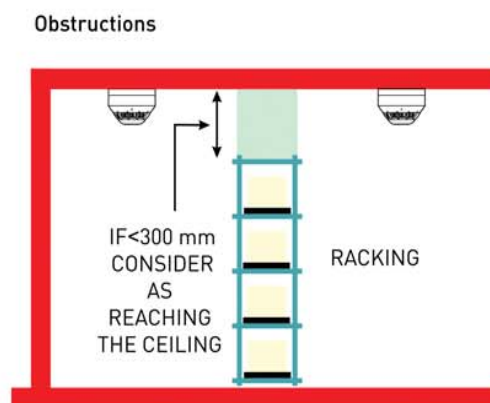
نکاتی در خصوص نصب قطعات سیستم اعلان حریق

3 Smoke Sensors

Traditionally, 'point' type smoke sensors have fallen into two main categories, optical or ionization. Due to new European Directives for the storage and transport of radioactive sources, ionization sensors are becoming less favorable and are being replaced by optical smoke detectors.

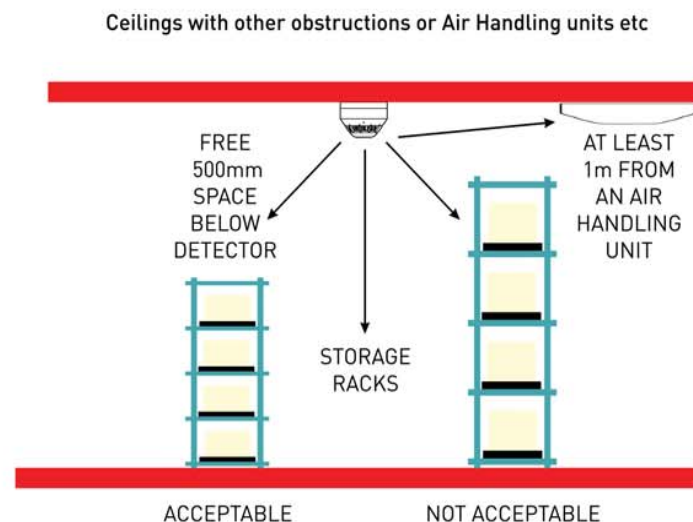
A Spaces with Obstructions or Racks

If gap between top of rack(s) or obstructions and the ceiling is less than 300mm then treat as wall and provide detection in each aisle.



B Ceilings with Air handling units

One of the most common mistakes is to mount a smoke sensor adjacent to the air conditioning intake or outlet grill. The minimum distance between the two should be at least 1 meter and further if possible. This is due to the fact that smoke may have difficulty penetrating the sensor when the air conditioning is switched on. Also there is a greater risk of the sensor becoming contaminated and giving rise to false alarms.



Fire Alarm Systems' installation hints

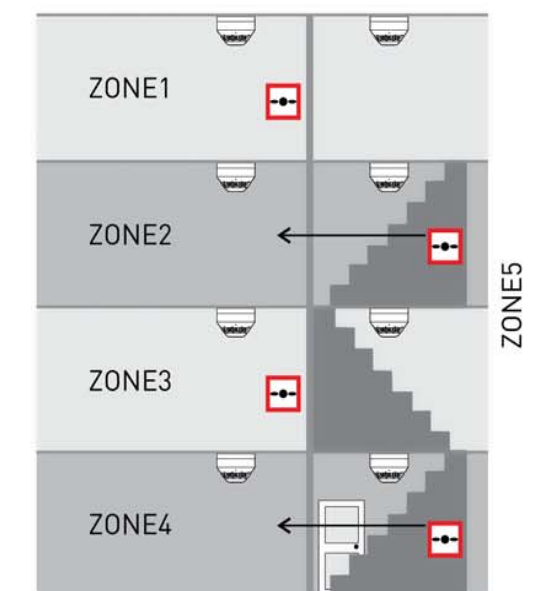
نکاتی در خصوص نصب قطعات سیستم اعلان حریق

1 تعیین ناحیه یا زون آشکار سازی حریق

در یک ساختمان نباید یک ناحیه بیش از یک طبقه را پوشش بدهد، مگر اینکه مساحت پوشش داده شده کمتر از ۳۰۰ مترمربع باشد و در ضمن فضاهای خالی موجود هم باید تحت پوشش همان زون قرار گیرد. یک زون نباید بیشتر از ۲۰۰۰ متر مربع را پوشش دهد مگر برای فضاهای باز که در این صورت توسط شستی‌های دستی بهم متصل شده کنترل می‌شود، در این حالت فضای تحت پوشش تا ۱۰۰۰۰ مترمربع هم قابل گسترش می‌باشد. ضمناً باید فضای یک زون به گونه‌ای باشد که یک آتش‌نشان در بدترین مسیر ممکن برای یافتن محل آتش بیش از ۶۰ متر مجبور به طی مسافت نشود. برای سازه‌های عمودی مانند پلکان‌های نردبانی یا چاه آسانسور باید ناحیه (زون) جداگانه در نظر گرفته شود.

1 Detection Zones

A detection zone should cover no more than 1 storey, unless total floor area is less than 300m². Voids in the same fire compartment should be included in the same floor zone. The maximum floor area of a zone should not be greater than 2,000m², except for some large open plan areas that incorporate manual call points only, which can be extended to 10,000m². The maximum search distance for the fire fighters to see the seat of the fire within a zone should not exceed 60m assuming the route taken is the worst possible option. Vertical structures like stairwells, lift-wells, etc. should be considered as separate zones. A manual call point within a staircase should be connected to the zone associated with that floor and ideally be mounted on the accommodation side of the corridor exit. Automatic sensors on the stairwell remain as part of the stairwell detection zone.

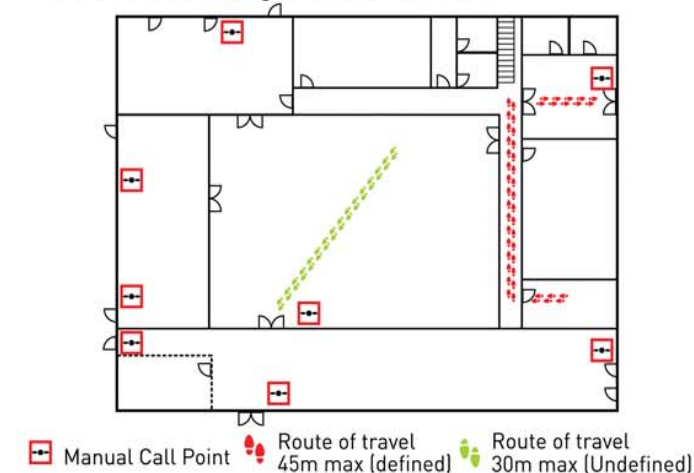


۲ نصب شستی‌ها

- جهت نصب شستی‌ها به نکات زیر توجه کنید:
- شستی‌های راه پله و یا راهرو هر طبقه باید به زون مربوط به آن طبقه متصل شده باشد.
- شستی‌ها باید در تمام خروجی‌های طبقات و خروجی‌های منتهی به فضای آزاد نصب شوند.
- شستی‌های باید طوری نصب شوند که یک فرد برای پیدا کردن آنها بیش از ۴۵ متر حرکت نکند، در حالتی که راه‌های خروجی تعیین نشده باشد این مسیر نباید از بیشتر از ۳۰ متر باشد.
- مسافت‌های فوق برای افراد معلول به ترتیب ۲۵ و ۱۶ متر می‌باشد.
- در مناطقی مثل آشپزخانه که احتمال آتش‌سوزی بالاست باید شستی نصب شود.
- در جاهایی که در آنها امکانات خروج اضطراری وجود دارد شستی‌ها باید در تمامی خروجی‌ها نصب شده و به زون خاصی وصل شوند.
- شستی‌ها طبق استاندارد BS باید در ارتفاع $1.4m \pm 20cm$ نصب شوند.

2 Installation of Manual Call Points

- All manual call points, whatever the system should be located as follows:
- On all storey exits and all exits to open air irrespective of whether they are designated fire exits.
- Nobody should travel more than 45 meters to reach one, except if the exit routes are undefined in which case the direct line distance should not exceed 30meters.
- The above distances to be reduced to 25 and 16 meters respectively, if there are persons with limited mobility or there is a likelihood of rapid fire development.
- In all areas with potential high fire risk such as kitchens etc.
- Where phased evacuation is planned, call points will need to be sited on all exits from a particular zone. 1.4 meters + or - 200mm above the floor.
- Call Points shall be installed 1.4m + 20cm above the floor, according to the BS standard.



Fire Alarm Systems' installation hints

نکاتی در خصوص نصب قطعات سیستم اعلان حریق

6 CO and Natural Gas Detectors

If locating the CO detector in a room with an appliance:

-The detector should be located between 1m and 3m horizontally from the appliance and between 1.85m and 3m from the appliance.

-The detector should be located preferably on the ceiling, at least 300mm from any wall

-If placed on a wall, the CO detector should be as high as possible but not within 150mm of the ceiling. If locating the CO detector in a room remote from the appliance:

-The detector should be located at a level similar to the breathing zone of the occupant (typically 1.5m to 2m above floor level and in bedrooms at the height of the bed).

6 دتکتورهای گاز شهری و منو اکسید کربن

برای نصب دتکتورهای گاز شهری و منو اکسید کربن به نکات زیر توجه کنید:

اگر دتکتور در اتاقی که وسیله گاز سوز دارد نصب شود:

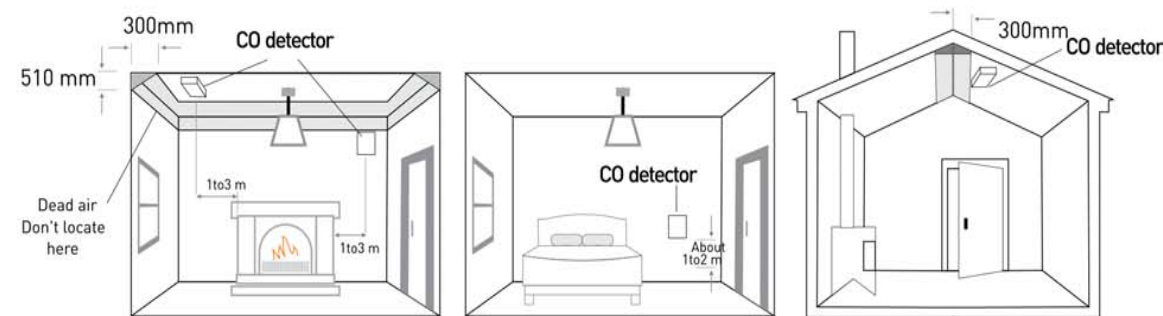
- دتکتور باید در فاصله ۱ الی ۳ متر افقی و ۱/۸۵ الی ۳ متر عمودی از وسیله گاز سوز قرار بگیرد.

- دتکتور ترجیحا روی سقف نصب شود و باید حداقل ۳۰ سانتی متر از دیوارها فاصله داشته باشد.

- دتکتوری که روی دیوار نصب می شود تا حد امکان باید در بلندترین جا نصب شده ولی فاصله آن از سقف نباید کمتر از ۱۵ سانتی متر باشد.

اگر دتکتور در اتاقی که وسیله گاز سوز ندارد نصب شود:

- در اتاق خوابها دتکتورها در ارتفاعی نصب شوند که تنفس افراد در آن ارتفاع اتاق انجام می گیرد (هنگام خواب).



Fire alarm systems and equipment cannot be reliable unless properly maintained by professionals on a yearly basis.

سیستمهای تجهیزات اعلان حریق زمانی قابل اعتماد هستند که در دوره های منظم یک ساله توسط افراد متخصص تحت بازدید و نگهداری قرار گیرند.

Fire Alarm Systems' installation hints

نکاتی در خصوص نصب قطعات سیستم اعلان حریق

4 Heat Detectors

There are two main types of heat detectors:

- 1.Fixed-Temperature Heat Detectors
- 2.Rate-of-Rise Heat Detectors

The second type of detectors will respond to a sudden increase in temperature and also have a fixed element in case of a slow smoldering fire.

Rate-of-Rise detectors are most suitable for areas where a smoke detector is undesirable e.g. staff room. Fixed-temperature heat detectors have a sensing element fixed at a particular temperature, when this is reached, the detector operates. Fixed-temperature is ideal for kitchens, boiler room, etc., where a rate-of-rise heat detector would be unsuitable.

4 نصب دتکتورهای حرارتی

دتکتورهای حرارتی به دو گروه عمده تقسیم می شوند:

۱- دتکتورهای حرارتی دما - ثابت

۲- دتکتورهای حرارتی دما - افزایشی

دتکتورهای حرارتی نوع دوم با افزایش ناگهانی دما واکنش نشان می دهند، همچنین یک قطعه سنسور برای آشکار سازی آتش سوزی هایی که دما در آن بصورت آرام بالایی رود وجود دارد. یعنی این دتکتورها هم نسبت به افزایش سریع دما و هم به بالا رفتن دما از یک دمای خاص واکنش نشان می دهند. این دتکتورها در محل هایی که دتکتور های دودی مناسب نباشند می توانند انتخاب نخست باشد.

در دتکتورهای حرارتی دما ثابت یک حسگر در یک دمای مشخص تنظیم شده است که در صورتی که دمای محیط به این دما برسد دتکتور عمل می کند. این دتکتور برای آشپزخانه ها، اتاقهای بخار و در کل جاهایی که دتکتور حرارتی نوع دوم نامناسب می باشد، کاربرد دارد.

6 Alarm sounders and visual alarms

Sounders and flashers are generally provided for systems designed to protect life. However on the rare occasion when only the property is being protected it is still essential to mount a sounder adjacent to the fire control panel as well as immediately outside the main entrance for the fire fighters.

Before deciding on the number and location of sounder/visual alarms it is important to establish what the 'Fire Plan' or cause and effect will be.

If the building is not going to have a one 'out all' arrangement the evacuation procedures must be established. Once this is known you can then establish the alarm zone areas where different alarm messages may be given, for example an alert or an evacuation tone.

5 هشدار دهنده های شنیداری و دیداری

آژیر فلاشرها اصولا بعنوان سیستم هایی که از جان انسانها حفاظت می کنند در نظر گرفته می شوند اما استثنا در مواردی نیز که اعلام حریق صرفا جهت محافظت از اموال در محلی نصب می شود ضروری است یک هشدار دهنده در کنار مرکز کنترل اعلام حریق و همچنین یک هشدار دهنده در ورودی اصلی در محلی که آتش نشان به راحتی بتواند آنرا ببیند نصب شود.

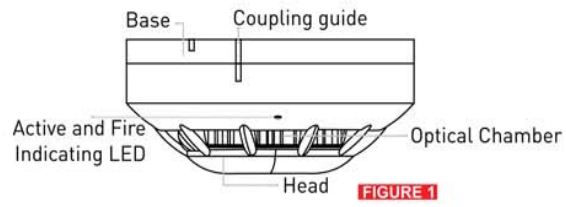
تعیین تعداد و محل نصب آژیر/ فلاشرها باید بر اساس طرح کلی حفاظت از حریق محل مورد نظر صورت گیرد. در صورتی که طرح حفاظتی تخلیه ساختمان مد نظر باشد، باید برای هشدار دهنده ها نیز بر اساس طرح مورد نظر ناحیه بندی خاصی صورت گیرد.

Installation Guide

OPTICAL SMOKE/HEAT DETECTOR SD SERIES

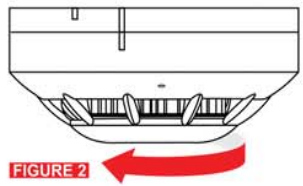
DETECTOR'S MAIN PARTS

Figure 1 shows the detector's main parts.



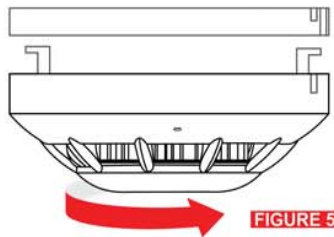
INSTALLING THE DETECTOR

To install the detector, first gently turn the head counterclockwise to remove the head. (figure 2)



INSTALLING THE HEAD

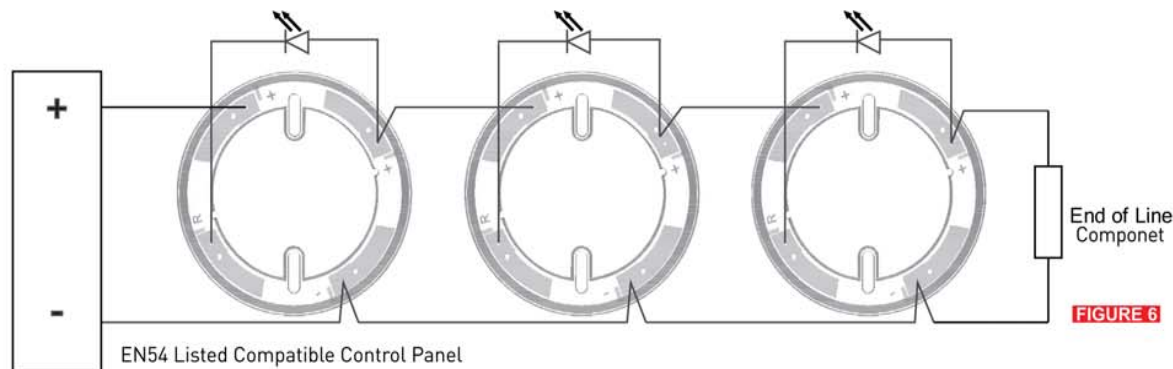
5 Align the detector's head as shown in the figure and gently turn it clockwise to fix the head to the base.



NOTE: Do not install the detector head until the area is thoroughly cleaned of construction debris, dusts, etc.

TYPICAL WIRING DIAGRAM

Figure 6 shows the typical wiring diagram:

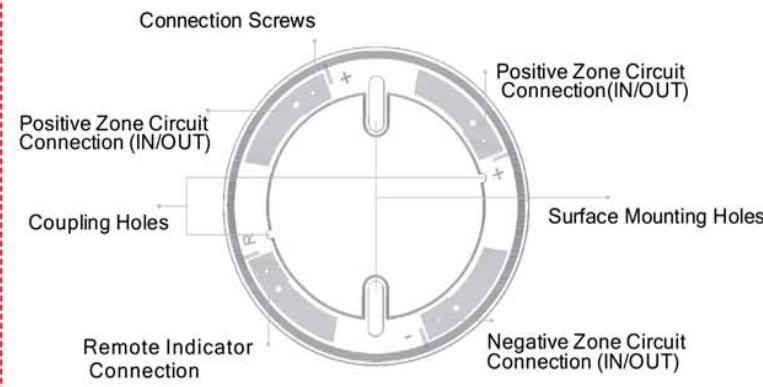


A

B

BASE CONNECTIONS

Figure 3 shows the base connections.

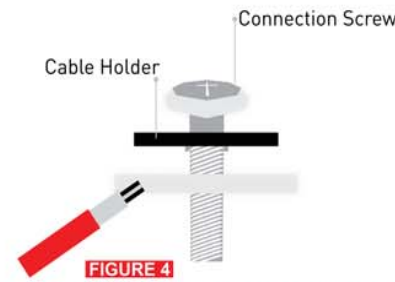


D

C

INSTALLING THE BASE

1. Fix the base on the ceiling with two screws.
2. Turn the connection screws counterclockwise to lift the connection holders.
3. Remove the cable cover and use the cable shoe or soldering to coat the copper part of the cable.
4. Place the cable under holders and turn the connection screws clockwise to fix it. (figure 4)



E

راهنمای نصب

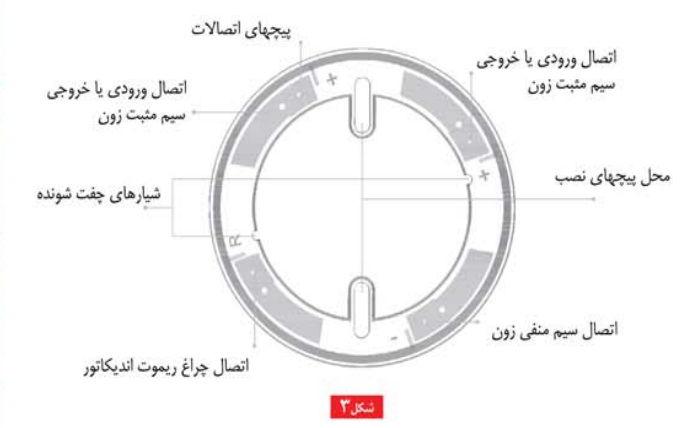
دکتور دودی نوری (اپتیکی)/دکتور حرارتی نوع دما - ثابت سری S1

A

B

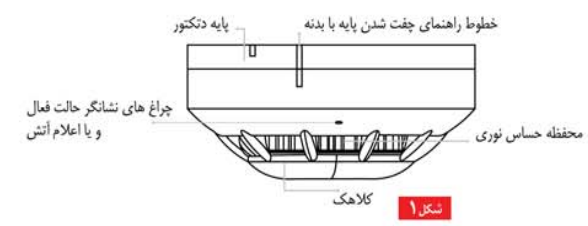
اتصالات پایه

شکل ۳ اتصالات پایه را نشان می دهد:



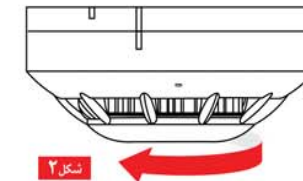
قسمتهای اصلی دکتور

شکل ۱ قسمتهای اصلی دکتور را نشان می دهد:



نصب دکتور

برای نصب ابتدا بدنه اصلی دکتور را در جهت خلاف عقربه های ساعت به آرامی بپیچانید تا بدنه دکتور از پایه جدا شود (شکل ۲)



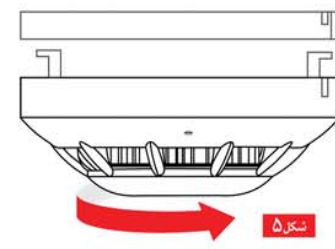
D

C

نصب پایه

- ۱- ابتدا پایه را روی سقف به وسیله دو پیچ محکم کنید.
- ۲- پیچهای اتصالات را در جهت خلاف عقربه های ساعت باز کنید تا نگهدارنده های کابل به میزان کافی فاصله بیابند.
- ۳- سر سیم را لخت کنید و بوسیله سرسیم مناسب و یا لحیم روی قسمت لخت را بیوشانید.
- ۴- سرسیم ها را زیر نگهدارنده کابل قرار دهید و پیچ ها را در جهت عقربه های ساعت محکم نمایید. (شکل ۴)

نصب قسمت فوقانی
به منظور نصب بدنه (قسمت فوقانی) همانطور که در شکل ۵ مشاهده می شود آنرا به گونه ای مقابل پایه قرار دهید که خط کوچک راهنمای روی پایه با خط راهنمای روی بدنه درست در مقابل هم قرار گیرند و سپس بدنه را به پایه بچسبانید و در جهت عقربه های ساعت بپیچانید تا چفت شود.



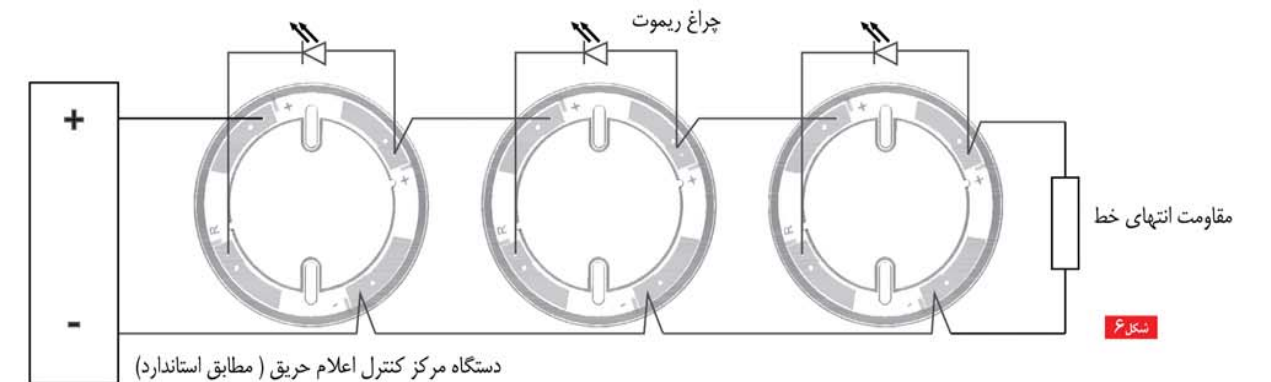
توجه:

بدنه دکتور را زمانی نصب نمایید که محیط از آلودگی ها مانند گرد و خاک و ... تمیز شده باشد.



شکل ۶ نحوه سیم بندی دکتورها را نشان می دهد:

E



سیستم اعلان حریق آدرس پذیر

- محصولات اعلان حریق سنس دارای تاییدیه های EN 54-2 و EN 54-4 می باشند. هر لوپ پنل قابلیت پشتیبانی ۲۴۰ قطعه را داراست و از یک لوپ تا ۹ لوپ را شامل می شود.
- نوآوری های فنی محصولات سنس به شرح زیر می باشد:
- استفاده از پروتکل ارتباطی دیجیتال با ۲ سطح ولتاژ افزایش مسافت لوپ بسته تا ۶ کیلومتر.
- با طراحی زیبا و قابلیت استفاده برای کاربردهای متفاوت مانند آدرس پذیر آنالوگ.
- تشخیص اتصال کوتاه در ماژول های آدرس پذیر آنالوگ که لزوم استفاده از جداکننده های خارجی را از بین می برد.
- مدیریت سیستم با استفاده از ریموت مدل One KBD تسهیل گشته است.
- مدیریت کنترل پنل با هر خط ارتباطی یا شبکه Ethernet و با استفاده از نرم افزار WINWATCH32 می تواند انجام گیرد.
- این سیستم قابلیت اتصال به دزدگیر، دوربین مدار بسته، دستگاه های کنترلی و سیستم های هوشمندسازی ساختمان را داراست.

Addressable Fire Detection Solution

The SENS products for the fire detection are compliant to the legislations in force EN 54/2 54/4 related to the fire detection (EN 54-2) and the power supply (EN 54-4). The SENS fire detection panels are capable to manage up to 240 detectors for loop offering solutions from 1 loop up to 16 loops.

SENS offers technical innovations such as

- The use of a digital communication protocol on 2 voltage levels with the improvement of the quality and the reliability of the loop communication and the distance increment of the closed loop up to 6 Km.
- Elegant design and available for all the different applications.
- Available also in analog addressable version.
- The short cut detection integrated in the analog addressable modules and detectors, avoiding the use of external insulators. The system management becomes easier by using the model ONE KBD remote keypads with push buttons, display and signaling LEDs. The management of the control panel can be done by using any communication line or Ethernet network using the appropriate WINWATCH32 software.
- The management of the fire control panels on graphic maps is integrated with the management of burglar, CCTV, access control and building automation systems.



نقشه تشخیص
این پنل، وضعیت سیستم را در یک نگاه کلی نشان می‌دهد که این امر به خاطر نقشه‌ی تشخیصی آن است که اطلاعات کاملی را ارائه می‌دهد. وضعیت تمام قطعات متصل به آن حتی بصورت بی سیم را ترسیم می‌نماید. میزان گرد و خاک و عدم کارایی دکتور با رنگ متفاوتی نشان داده می‌شود.

مصرف کننده
برای اولین بار در صنعت ایمنی، حتی خود مصرف کننده می‌تواند به آسانی با مرکز کنترل کار کند.
مصرف کننده می‌تواند بطور کامل به منوی مرکز کنترل بدون هیچ رمزنی، دسترسی داشته باشد و اتفاقاتی که در سیستم اعلان حریق روی داده است را مشاهده نماید.
آلارم‌های کاذب، تاریخ، محل خطا و... به آسانی می‌تواند با لمس کردن دکمه‌ای بر روی نمایشگر، به تکنسین اطلاع داده شود.

اطلاعات با تمام جزئیات
با لمس کلید مورد نظر، میزان دقیق گرد و خاک (سیستم) مشخص می‌شود که این امر باعث تسهیل در برنامه ریزی دوره‌های سرویس و کنترل سیستم می‌شود. زیرا در صورتی که گرد و خاک دکتورها را بپوشاند آنها قادر به تشخیص دود نخواهند بود.

منوی برنامه ریزی
این پنل رویای نصابان هست: بدون هیچ گونه اتلاف وقت، استفاده از dip-switch یا برنامه ریزی سنتی، بصورت اتوماتیک آدرس دهی می‌شود.

قابلیت برنامه ریزی اتوماتیک
کنترل پنل، کل اطلاعات را دریافت کرده و بصورت اتوماتیک تمام قطعات را برنامه ریزی می‌نماید. سپس بر روی نمایشگر تمام کارهای انجام شده نشان داده می‌شود.

ورود
با ورود کاربر به سیستم، مصرف کننده، تکنسین فنی، یا برنامه نویس به تمام بخش‌های منوی آن دسترسی سریع خواهند داشت. سادگی آن در حدی می‌باشد که فقط ۴-۶ کلید لمسی جهت کار با منو وجود دارد و به گونه‌ای طراحی شده است که هیچگونه اشتباهی تأثیر بر آن ندارد.

منوی کاربری
منوی کنترل پنل سنس رویای هر تکنسین فنی می‌باشد. در کنترل پنل‌های سنتی با منوهای بی پایان که اطلاعات اندکی در اختیارشان قرار می‌دهند و اغلب ممکن است به زبان شما نباشند سروکار دارید. اما در این مدل می‌توانید منو را به هر زبان دلخواهی تنظیم نمایید.



شخصی سازی

این پنل در رنگ‌های سفید، مشکی و یا هر رنگ دلخواه دیگری موجود می‌باشد و حتی قابل شخصی سازی جهت نمایشگر لمسی با رنگ سفید یا سه رنگ می‌باشد.



پنل بانمایشگر تمام لمسی وباقابلیت ارتقا تا ۹لوپ سیستم اعلان حریق مدرن



طراحی منحصر به فرد

این محصول منحصر به فرد می‌باشد که تمام اطلاعاتی که نیاز دارید را فقط با لمس نمایشگر در اختیار تان قرار می‌دهد! یک طراحی منحصر به فرد ایتالیایی با صفحه نمایش قابل برنامه ریزی!



تنوع زبان در نمایشگر

قابلیت شناسایی حروف و علائم متنوعی را دارا بوده و ۱۱۱ زبان را پشتیبانی می‌کند.



نمایشگر لمسی

اولین پنل اعلان حریق مورد تایید که صفحه آن تمام لمسی بوده و کاربری آن بسیار آسان می‌باشد.



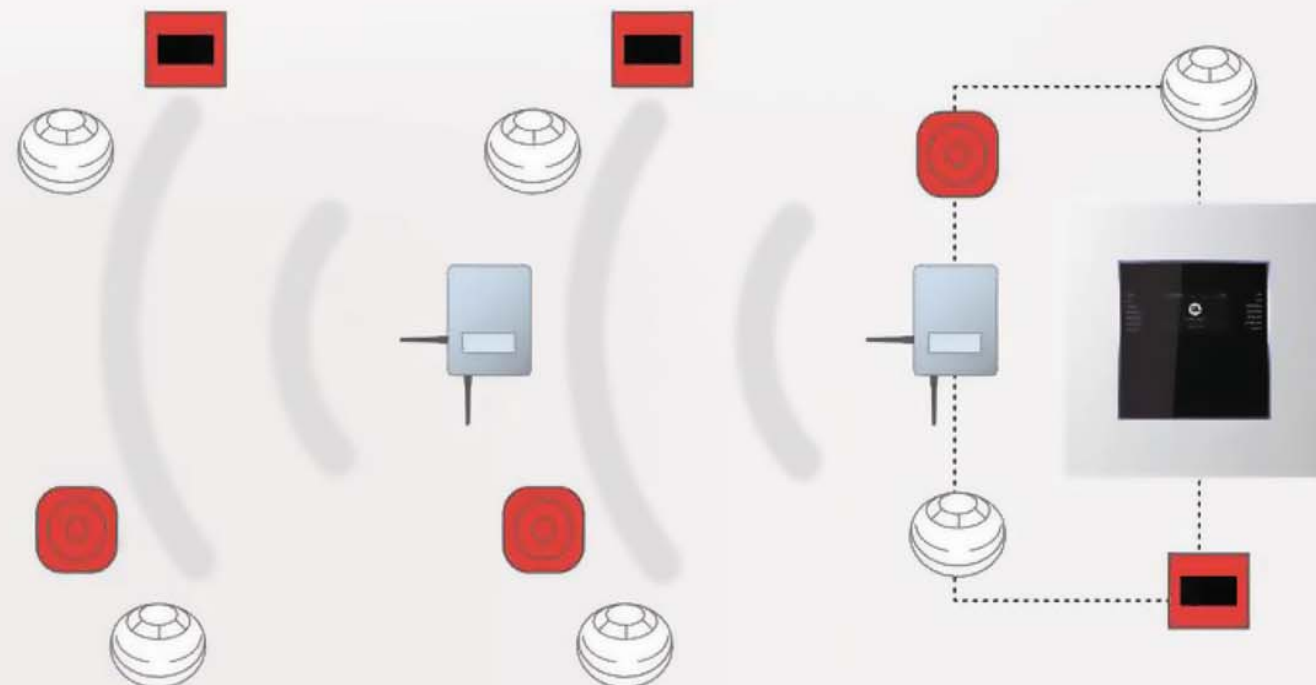
چند پروتکلی



ماژول خاموش کننده



خود آدرس دهی



سیستم های اعلان حریق آدرس پذیر

SENS
ADDRESSABLE
Fire Alarm Systems



Wireless

راه حلی دو منظوره جهت قطعات با سیم و بی سیم .



قابلیت جایگزینی

تنها کنترل پنبلی که تمام قطعات داخلی آن مانند CPU ، پاور سوئیچینگ و ... دارای قابلیت جایگزینی می باشد .



قابلیت توسعه

قابلیت اتصال ۱۲۸ دستگاه پنبلی به یک شبکه لوپ برای کنترل حجم انبوه اطلاعات با بیش از ۲۵۰۰۰۰ قطعه .

در مقایسه با رده های گسترده ای از کنترل پنبلی ها ، SENS منعطف ترین سیستم بی سیم را امروزه ارائه می دهد .
ماژول های مبدل توسط سیم به کنترل پنبلی وصل می شوند تا قطعات بصورت بی سیم یا با سیم در طول مسیر قرار گیرند .

هر کدام از این ماژول ها از طریق یک پروتکل ثابت بی سیم به بیش از ۱۲۸ قطعه وصل می شوند که اطلاعات رسیده از قطعات نصب شده را بررسی کرده و در اختیار شما قرار می دهد .

فضای تحت پوشش شبکه بی سیم ، ۱۵۰ متر در فضای آزاد می باشد اما در صورت نیاز به برد بیشتر از طریق ماژول توسعه (expander) و با ماژول روتر (Router) این امکان محقق می گردد که با تقویت سیگنال های رادیویی ارسالی توسط قطعات بی سیم فضای تحت پوشش نیز افزایش یابد . ماژول های مبدل چندگانه می توانند در هر لوپ کنترل پنبلی استفاده شوند و هر ماژول مبدل می تواند چندین ماژول توسعه را پشتیبانی نماید .

اگر یک سیستم غیر آدرس پذیر و یا سیستمی با پروتکلی که پشتیبانی نمی شود در طرح موجود باشد ، قطعات بی سیم از طریق یک ماژول توسعه می توانند مورد استفاده قرار گیرند .

Addressable Fire Alarm Control Panel
مرکز کنترل اعلام حریق آدرس پذیر
۱ لوپ قابل ارتقا تا ۹ لوپ



S6-ASD-300
Addressable Optical Smoke Detector
دتکتور دود نوری آدرس پذیر

Technical Information		مشخصات فنی	
Model	S6-ASD-300	S6-ASD-300	مدل
Class	Addressable Optical Smoke Detector	دتکتور دود نوری آدرس پذیر	طبقه بندی
Design Standard	EN54-7	EN54-7	استاندارد طراحی
Supply Voltage	15 to 28 VDC	ولت ۱۵-۲۸	ولتاژ کارکرد
Normal Current Consumption	250 µA	۲۵۰ میکروآمپر	جریان مصرفی حالت نرمال
Alarm Current	3mA @ 24VDC	۳ میلی آمپر در ۲۴ ولت	جریان آلام ۲۴ ولت
Temperature Range	-10 to +90°C	-۱۰ تا ۹۰ درجه سلسیوس	دمای کارکرد
Humidity	95% RH, Non-Condensing	۹۵٪ بدون میعان	میزان رطوبت محیط
Sensitivity	0.1 dB/m	۰.۱ dB/m	میزان حساسیت به دود
Indicator Visible Angle	360°	۳۶۰°	زاویه دیده شدن نشانگر
Coverage Diameter	10.5m	۱۰.۵ متر	قطر منطقه زیر پوشش یک دتکتور
Dimension (Dia. X Height)	100x50mm (with Base)	۱۰۰x۵۰ میلی متر	ابعاد
Weight	120g (with Base)	۱۲۰ گرم	وزن



S6-AMD-300
Addressable Smoke/Heat Detector
دتکتور مولتی (دودی/حرارتی) آدرس پذیر

Technical Information		مشخصات فنی	
Model	S6-AMD-300	S6-AMD-300	مدل
Class	Addressable Smoke/Heat Detector	دتکتور مولتی سنسور دودی/حرارتی آدرس پذیر	طبقه بندی
Heat Detector Class	A2S	A2S	کلاس
Compatible With	EN54-5,7	EN54-5,7	استاندارد طراحی
Supply Voltage	15 to 28 VDC	ولت ۱۵-۲۸	ولتاژ کارکرد
Normal Current Consumption	250 µA	۲۵۰ میکروآمپر	جریان مصرفی در حالت نرمال
Alarm Current	3 mA	۳ میلی آمپر	جریال آلام ۲۴ ولت
Temperature Range	-10 to 90°C	-۱۰ تا ۹۰ درجه سلسیوس	دمای کارکرد
Humidity	95% RH, Non-Condensing	۹۵٪ بدون میعان	میزان رطوبت محیط
Alarm Situation	15% smoke or 70°C temperature	۷۰ درجه سلسیوس	دمای آلام
Normal Operation And Alarm Led Indicator	LED	LED	نشانگر حالت عملکرد و آلام
Indicator Visible Range	360°	۳۶۰ درجه	زاویه دیده شدن نشانگر
Coverage Diameter (Apx)	10.5m	۱۰.۵ متر	منطقه زیر پوشش یک دتکتور
Dimension	100x50 mm	۱۰۰x۵۰ میلی متر	ابعاد قطر x ارتفاع
Weight	120gr	۱۲۰ گرم	وزن



مشخصات سخت افزاری

میکروپروسسور ۳۲ بیتی
یک حلقه قابل آدرس دهی با پروتکل دیجیتال بصورت باز یا بسته قابل ارتقا تا ۹ لوپ
۲۴۰ قطعه قابل آدرس دهی برای هر لوپ
نمایشگر لمسی خزنی ۴/۳ اینچ با رزولوشن ۲۷۲x۴۸۰ پیکسل
حفاظت اتصال کوتاه لوپ
یک خروجی برای آژیر یا تلفن کننده (۲۴ ولت جریان مستقیم ۱A)
خروجی 120VAC, 30VDC, 1A
خروجی RS-485 برای وسایل جانبی
خروجی RS-232 یا micro USB جهت برنامه ریزی یا مانیتورینگ
کارت شبکه 10 Mb/S (انتخابی در برد PTLAN)
کانال خروجی (انتخابی در برد ONE RDD)
مدیریت شبکه بین پنل‌ها (انتخابی در برد ONE RING)
باتری مورد نیاز: ۲ عدد ۱۷Ah / ۲۴V
تغذیه پشتیبانی با خروجی ۲۴ ولت و جریان ۵۰۰ mA و محافظ اتصال کوتاه
ابعاد: ۴۱۰x۴۱۰x۱۲۰ میلی‌متر
ولتاژ کارکرد: ۲۲۰ ولت

مشخصات نرم افزاری
کنترل پنل برای دتکتورهای با سیم یا بی سیم دو منظوره
قابلیت تعریف ۱۹۲ زون تشخیص مستقل
۱۹۲ تابع منطقی
ذخیره بیش از ۱۰۰۰ رویداد آخر
حلقه‌های آنالوگ با برنامه ریزی اتوماتیک
حلقه‌های آنالوگ با آدرس دهی اتوماتیک
ترسیم نقشه‌ی قطعات
ارتباط با سایر کنترل پنل‌ها توسط شبکه تولرانس خطا
رابط کاربری چند زبانه
قابلیت تغییر لوگو و رنگ و نمایشگر لمسی مطابق با سلیقه مشتری
مدیریت انواع دتکتورها و ماژول‌های آنالوگ
چند پروتکلی
قابلیت تغییر رنگ LED
استاندارد طراحی: EN54-4, EN54-2



ONE RING
کارت شبکه برای مرکز کنترل

اتصال CAN BUS
قابلیت اتصال ۳۲ عدد کنترل پنل در یک شبکه
سرعت تبادل اطلاعات: ۵۰ Kb/s
حفظ ارتباط حین بروز خطا
قابلیت پشتیبانی ۱/۲ کیلومتر کابل
بیشترین جریان مصرفی: ۲۵۰ mA



S6-ACP-300 Addressable Resettable Manual Call Point شستی قابل ریست آدرس پذیر

Technical Information		مشخصات فنی	
Model	S6-ACP-300	S6-ACP-300	مدل
Class	Addressable Resettable Manual Call Point	شستی قابل ریست آدرس پذیر	طبقه بندی
Compatible With	EN 54-11	EN 54-11	استاندارد طراحی
Supply Voltage	15 to 28 VDC	ولت ۱۵-۲۸	ولتاژ کارکرد
Standby Current	250µA	۲۵۰ میکروآمپر	جریان مصرفی در حالت نرمال
Alarm Current	3mA	۳ میلی آمپر	جریان آلام ۲۴ ولت
Temperature Range	-10 to 90°C	۱۰- تا ۹۰ درجه سلسیوس	دمای کارکرد
Max Humidity	95% RH, Non-Condensing	۹۵٪ بدون میعان	میزان رطوبت محیط
Equivalent Ip	IP-40	IP-۴۰	استاندارد IP معادل
Product Type	Type A for indoor use Type A	استفاده داخلی Type A	نوع شستی
Dimension	50x95x95 mm	۵۰x۹۵x۹۵ میلی متر	ابعاد
Weight	130 gr	۱۳۰ گرم	وزن



مشخصات

ولتاژ کارکرد: ۱۰ الی ۲۸ ولت
متوسط جریان مصرفی: ۲۵۰µA
بیشترین جریان مصرفی ریموت LED: ۳mA
سازگاری با انواع مدارهای مجتمع جداکننده خروجی رله: ۲A / ۳۰V
دمای کارکرد: ۳۰- درجه تا ۷۰ درجه سلسیوس
حداکثر رطوبت محیط بدون میعان: ۹۵ درصد
ابعاد: ۷۵x۵۵x۳۰ mm
وزن: ۱۳۰ گرم

I1-AIS-350 Isolator Module ایزولاتور سیستم آدرس پذیر

مشخصات

این ماژول برای قطعاتی که فاقد ایزولاتور می باشند کاربرد داشته و حداکثر برای ۳۱ نقطه مورد استفاده قرار می گیرد.
ولتاژ کارکرد لوپ: ۱۵ الی ۲۸ ولت
متوسط جریان مصرفی حالت stand by (خط ۲۴ ولت): ۲۵۰µA
دمای کارکرد: ۱۰- درجه تا ۷۰ درجه سلسیوس
ابعاد: ۷۵x۵۲x۲۸ mm
وزن: ۴۰ گرم
قطر سیم مصرفی: ۲/۵ mm² الی ۱/۰ mm²



ماژول ورودی / خروجی آدرس پذیر

- M1-AIM-350 ماژول ورودی قابل مانیتورینگ
- M1-AOM-300 ماژول خروجی
- M1-AOM-350 ماژول خروجی قابل مانیتورینگ
- M1-ABM-300 ماژول خروجی و ورودی
- M1-ABM-350 ماژول خروجی و ورودی قابل مانیتورینگ



S6-AHD-300 Addressable Fixed-Temperature Heat Detector دتکتور حرارتی دما-ثابت آدرس پذیر

Technical information		مشخصات فنی	
Model	S6-AHD-300	S6-AHD-300	مدل
Class	Addressable Fixed-Temperature Heat Detector	دتکتور حرارتی دما-ثابت آدرس پذیر	طبقه بندی
Heat Detector Class	A2S	A2S	کلاس دتکتور
Compatible With	EN 54-5	EN 54-5	استاندارد طراحی
Supply Voltage	15 to 28 VDC	ولت ۱۵-۲۸	ولتاژ کارکرد
Normal Current Consumption	250µA	۲۵۰ میکروآمپر	جریان مصرفی در حالت نرمال
Alarm Current	3mA	۳ میلی آمپر	جریان آلام ۲۴ ولت
Temperature Range	- 10to 90°C	۱۰- تا ۹۰ درجه سلسیوس	دمای کارکرد
Humidity	95% RH, Non-Condensing	۹۵٪ بدون میعان	میزان رطوبت محیط
Alarm Temperature	70 °C	۷۰ درجه سلسیوس	دمای آلام
Alarm Current	LED	LED	نشانگر حالت عملکرد و آلام
Indicator Visible Range	360°	۳۶۰ درجه	زاویه دیده شدن نشانگر
Coverage Diameter	10.5 m	۱۰.۵ متر	منطقه زیر پوشش یک دتکتور
Dimension	100x50 mm	۱۰۰x۵۰ میلی متر	ابعاد قطر x ارتفاع
Weight	120 gr	۱۲۰ گرم	وزن



S6-ARD-300 Addressable Rate-of-Rise Heat detector دتکتور حرارتی دما-افزایشی آدرس پذیر

Technical Information		مشخصات فنی	
Model	S6-ARD-300	S6-ARD-300	مدل
Class	Addressable Rate-of-Rise Heat detector	دتکتور حرارتی دما-افزایشی آدرس پذیر	طبقه بندی
Heat Detector Class	A1R	A1R	کلاس دتکتور
Compatible With	EN 54-5	EN 54-5	استاندارد طراحی
Supply Voltage	15 to 28 VDC	ولت ۱۵-۲۸	ولتاژ کارکرد
Normal Current Consumption	250µA	۲۵۰ میکروآمپر	جریان مصرفی در حالت نرمال
Alarm Current	3mA	۳ میلی آمپر	جریان آلام ۲۴ ولت
Temperature Range	-10 to 90°C	۱۰- تا ۹۰ درجه سلسیوس	دمای کارکرد
Humidity	95% RH, Non-Condensing	۹۵٪ بدون میعان	میزان رطوبت محیط
Alarm Temperature	65°C	۶۵ درجه سلسیوس	دمای آلام
Alarm Current	LED	LED	نشانگر حالت عملکرد و آلام
Indicator Visible Range	360°	۳۶۰ درجه	زاویه دیده شدن نشانگر
Coverage Diameter	10.5 m	۱۰.۵ متر	منطقه زیر پوشش دتکتور
Dimension	100x50 mm	۱۰۰x۵۰ میلی متر	ابعاد قطر x ارتفاع
Weight	120 gr	۱۲۰ گرم	وزن

FDFL10 Addressable Flame Detector دتکتور شعله آدرس پذیر



مشخصات

دارای اندازه کوچک، ایده آل برای نصب بر روی دیوار و سقف
منبع تغذیه: ۱۲ ولت (12/FL10) و ۲۴ ولت (24/FL10)
مصرف جریان: ۱۵mA
حداکثر مسافت تشخیص شعله: ۲۰ متر
حداقل اندازه شعله قابل تشخیص: ۲۰×۲۰×۲۰ سانتی متر مربع
زاویه دید: ۱۲۰ درجه
قابلیت تنظیم حساسیت
خروجی جهت تست عملکرد از راه دور
خروجی رله: ۱ آمپر / ۲۴ ولت
درجه محافظت: IP۳۴
ابعاد: ۶۳×۶۲×۱۶۲ سانتی متر مربع
وزن: ۲۴۰ گرم



FDBF100A & FDBF100R Infrared Beam Detector دتکتور دود خطی (بیم دتکتور)

مشخصات

نوع دارای فرستنده و گیرنده و R دارای فرستنده و منعکس کننده
حداکثر مسافت: ۱۰۰ متر
ناحیه تحت پوشش: ۱۰۰۰ متر مربع
خروجی آلارم تحریک شده در ۴ سطح مختلف خروجی خطا
منبع تغذیه: ۲۴/۱۲ ولت
دمای کارکرد: ۵ درجه تا ۴۰ درجه سلسیوس
ابعاد: ۹۶×۱۵۹×۲۱۱ سانتیمتر مربع
وزن: ۱۵۰۰ گرم
دارای تاییدیه CPD



F1-ASF-300 Addressable Sounder Flasher آژیر فلاشر آدرس پذیر

G55 500

Addressable Gas Detector دتکتور گاز آدرس پذیر

مشخصات

تنظیمات استاندارد برای LEL: ۱۵٪ پیش هشدار و ۳۰٪ هشدار
تنظیمات استاندارد برای PPM: ۱۰۰ پیش هشدار و ۲۰۰ هشدار
درجه محافظت: IP۵۵
منبع تغذیه: ۲۴/۱۲ ولت
در مدل‌های مختلف برای گازهای مختلف
مصرف جریان حالت نرمال: ۲۴V در ۲۸mA و ۱۲V در ۵۵mA
مصرف جریان حالت پیش هشدار: ۱۲V در ۶۸mA و ۲۴V در ۳۵mA
مصرف جریان حالت هشدار: ۱۲V در ۸۰mA و ۲۴V در ۴۵mA
نوع سنسور: نیمه هادی
دمای کارکرد: ۰ درجه تا ۴۰ درجه سلسیوس
رطوبت نسبی: ۹۰٪
حداکثر سرعت باد: ۱۰ m/s
وزن: ۳۷۰ گرم
دارای قاب فلزی ضد گرد و خاک
ابعاد: ۱۴۱×۱۰۰×۶ سانتی متر مربع



Technical information		مشخصات فنی	
Model	F1-ASF-300	F1-ASF-300	مدل
Operating Voltage	19 to 30 VDC	۱۹-۳۰ ولت	ولتاژ کارکرد
Supply Current	280uA	۲۸۰ میکرو آمپر	جریان مصرفی حالت نرمال
Alarm Current	6 to 9 mA	۶-۹ میلی آمپر	جریان آلارم
Sound Level	95dB @ 1m	۹۵dB	شدت صدا
Main Frequencies	650Hz & 990Hz	۶۵۰-۹۹۰ Hz	فرکانس های اصلی
Frequency Range	Dual Tone	Dual Tone	رنج فرکانسی
Sound Pattern	Dual Tone - 2Hz (250ms - 250ms)	Dual Tone - 2Hz (250ms - 250ms)	پترن صوتی
Temperature Range	-10 to 90 °C	-۱۰- درجه تا ۹۰ درجه سلسیوس	دمای کارکرد
Max. Humidity	95% RH, Non-Condensing	۹۵ درصد	حداکثر رطوبت محیط
Compatible with	EN 54-3	EN 54-3	استاندارد طراحی
Type	A (for Indoor use)	A (for Indoor use)	نوع

SENSWATCH
E N T E R P R I S E

نرم افزار جامع نظارتی

F1-ASM-300
Addressable Sounder
آژیر آدرس پذیر



Technical information		مشخصات فنی	
Model	F1-ASM-300	F1-ASM-300	مدل
Operating Voltage	19 to 30 VDC	۱۹-۳۰ ولت	ولتاژ کارکرد
Supply Current	280uA	۲۸۰ میکرو آمپر	جریان مصرفی حالت نرمال
Alarm Current	6 to 9 mA	۶-۹ میلی آمپر	جریان آلام
Sound Level	95dB @ 1m	۹۵dB	شدت صدا
Main Frequencies	650Hz & 990Hz	۶۵۰-۹۹۰ Hz	فرکانس های اصلی
Frequency Range	Dual Tone	Dual Tone	رنج فرکانسی
Sound Pattern	Dual Tone - 2Hz (250ms - 250ms)	Dual Tone - 2Hz (250ms - 250ms)	پترن صوتی
Temperature Range	-10 to 90 °C	۱۰- درجه تا ۹۰ درجه سلسیوس	دمای کارکرد
Max. Humidity	95% RH, Non-Condensing	۹۵ درصد	حداکثر رطوبت محیط
Compatible with	EN 54-3	EN 54-3	استاندارد طراحی
Type	A (for Indoor use)	A (for Indoor use)	نوع

R1-ARI-300
Addressable Remote Indicator
ریموت اندیکاتور آدرس پذیر

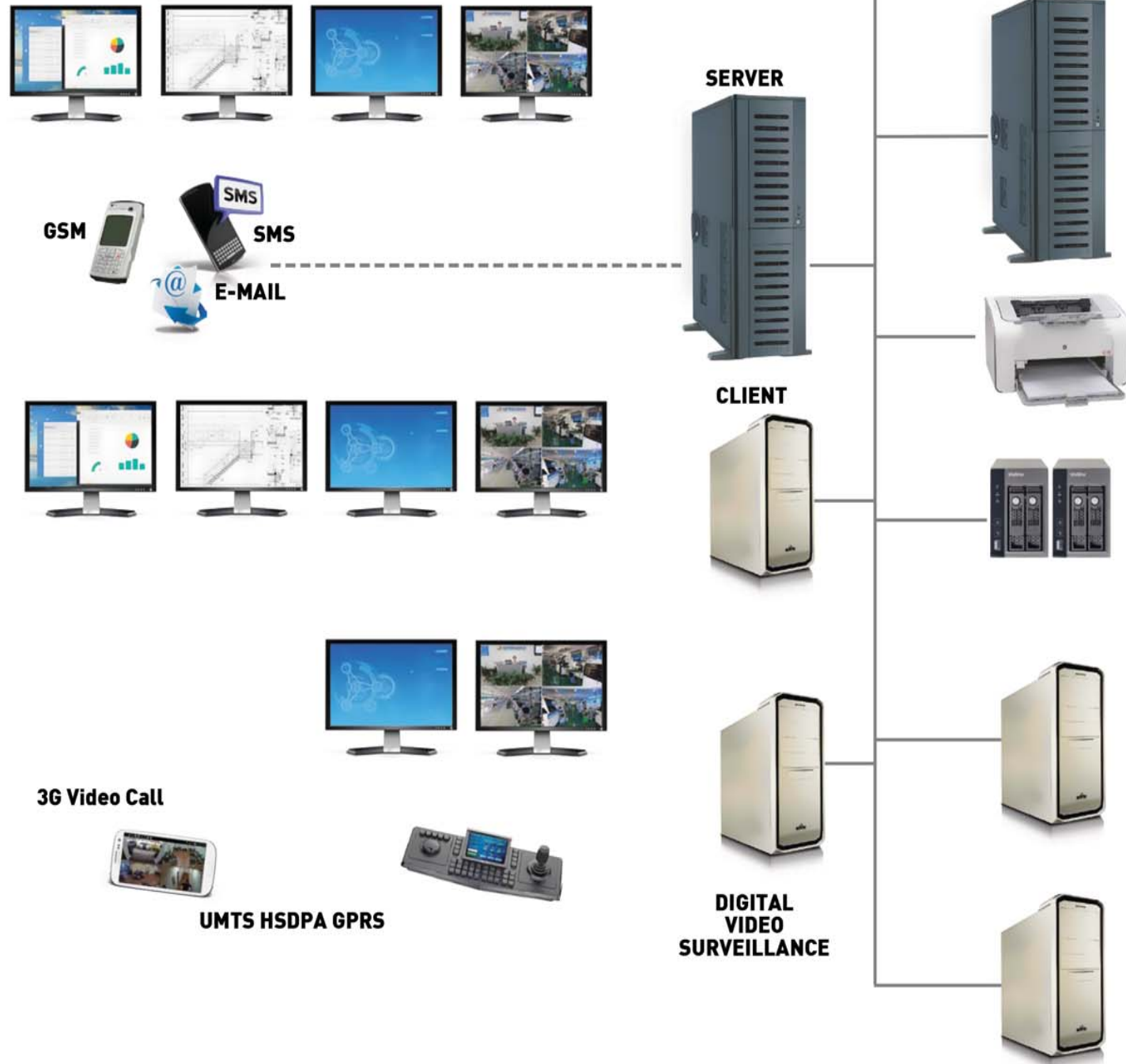


مشخصات

ولتاژ کارکرد: ۱۵ الی ۲۸ ولت
متوسط جریان مصرفی Stand by (خط ۲۴ ولت): ۲۵۰ μA
دمای کارکرد: ۱۰- درجه تا ۷۰ درجه سلسیوس
بیشترین میزان رطوبت محیط بدون میعان: ۹۵ درصد
ضریب محافظت: IP ۴۲

معماری سیستم

OPC Server Client



ETHERNET TCP/IP

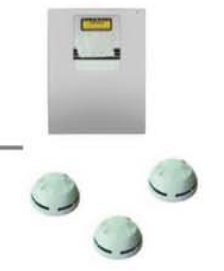
Back up SERVER

Printer

CCTV Storage

API for external system interface

Open Database



TVCC Systems
سیستم دوربین مدار بسته



Access Controls
سیستم امنیتی



Fire Systems
اعلان حریق



Burglar Alarms
سیستم دزدگیر



Smart Home Systems
سیستم مدیریت هوشمند ساختمان

توسعه یافته است به گونه‌ای که تمام فرآیندها می‌توانند بر مبنای اختیار server-client تقسیم بندی شده یا به اشتراک گذاشته شوند یا تکرار گردند، که هدف از آن فراهم نمودن امکان استفاده از تعداد زیادی از سامانه‌های مختلف که عملکرد مشترک یا متفاوت دارند، در یک سامانه می‌باشد. رمزگذاری آن نیز بر اساس سطوح کاربردی مختلف متفاوت می‌باشد. این سامانه قابلیت تجمیع با سیستم‌ها و زیر سیستم‌های دیگر را بر اساس استانداردهای زیر دارا می‌باشد:

- واسط OPC server client

- پایگاه داده تسهیم فایل

- API برای یکپارچه سازی زیر سیستم‌ها

- یکپارچه سازی پروتکل‌های اختصاصی

از طریق این سامانه، امکان مشاهده تصاویر دوربین‌های مدار بسته و نیز نظارت بر سیستم‌های امنیتی، اعلان حریق، دزدگیر و مدیریت هوشمند ساختمان (BMS) تنها از طریق یک نرم افزار مهیا می‌گردد.

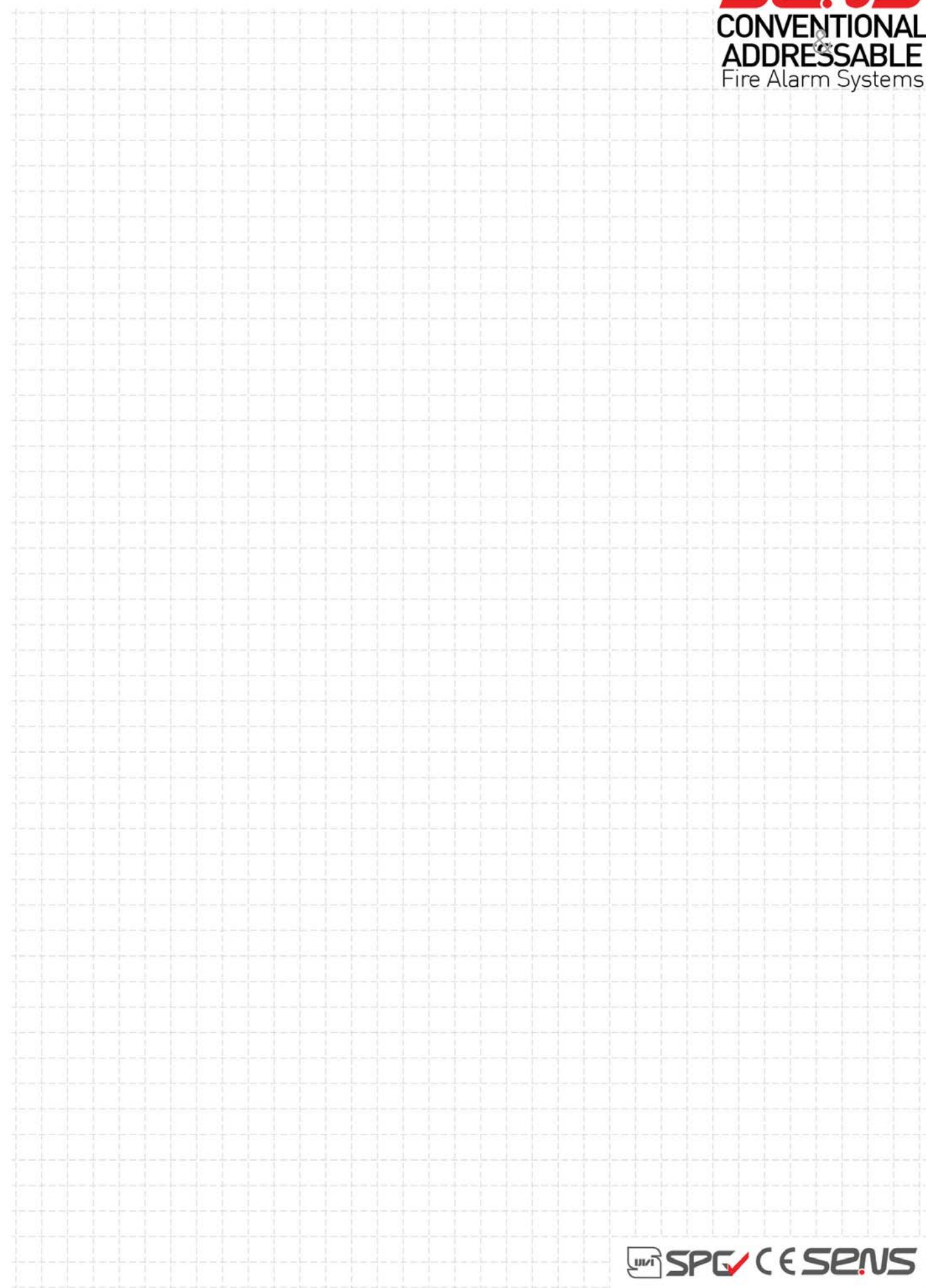
نرم افزار جامع نظارتی
SENSWATCH

نرم افزار جامع نظارتی
SENSWATCH

نرم افزار جامع نظارتی SENSWATCH

این نرم افزار امکان مدیریت بازه‌ی گسترده‌ای از انواع سیستم‌ها را فقط با یک سامانه مرکزی محقق می‌نماید.

هدف چنین سامانه پیشرفته‌ای مدیریت دستگاه‌های حفاظتی، امنیتی و اتوماسیون ساختمان از طریق یک مرکز می‌باشد. این بدین معنی است که از طریق این مرکز اطلاعات و سیگنال‌های این سامانه امکانات وسیعی را برای کاربر فراهم می‌کند و با بکارگیری نقشه‌های گرافیکی امکان نظارت همزمان بر چند سیستم امنیتی و حفاظتی مختلف را تسهیل می‌بخشد. این امر به کاربر امکان مدیریت تا ۱۶ نقشه را در هر زمان می‌دهد. سامانه SENSWATCH نرم افزاری بسیار منعطف می‌باشد و متناسب با نیازهای گسترده‌ی کاربر قابل برنامه ریزی بوده و موارد درخواستی مشتری نیز قابل افزودن است. سامانه مذکور دارای معماری



SENS

CONVENTIONAL
&
ADDRESSABLE
FIRE ALARM SYSTEMS

2019

SENS

سیستم های اعلان حریق کانونشنال و آدرس پذیر
مورد تایید سازمان آتش نشانی

SE-NS.com